

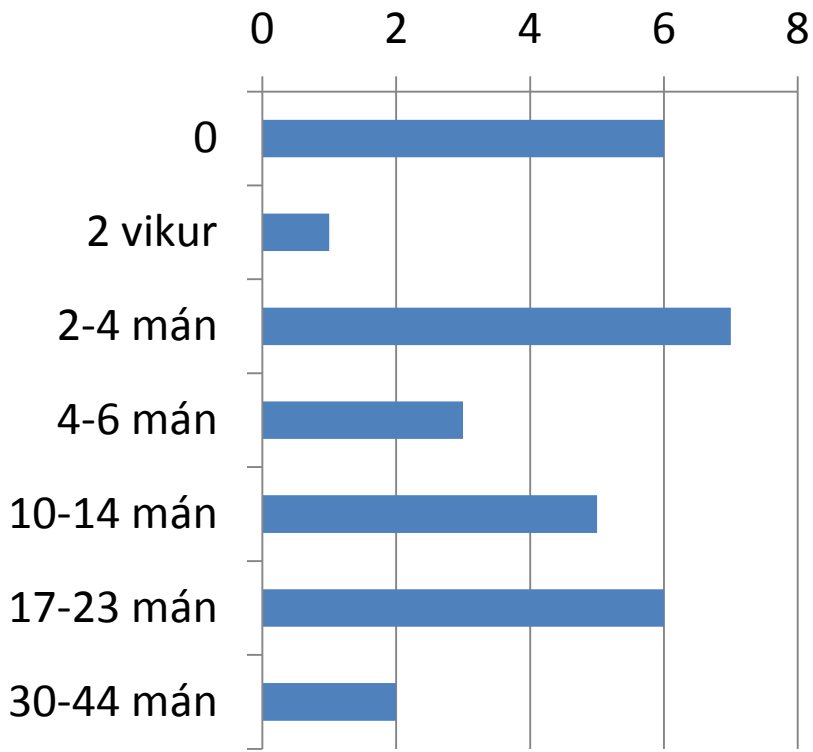
Helstu niðurstöður úr könnun  
Barnaverndarstofu árið 2012 á stöðu  
barna í styrktu fóstri

Halldór Hauksson  
Hrönn Smáradóttir

- Könnunin náði til 28 barna sem voru í styrktu fóstri 2011: 17 strákar (2 fóru tvisvar) og 11 stúlkur = 30 ráðstafanir
- Könnunin fólst í skoðun gagna og símtölum við fósturforeldra
- Voru á aldrinum 10-16 ára; þar af rúmur helmingur eða 16 börn á aldrinum 14-15 ára
- Heimilishagir fyrir styrkt fóstur: 13 börn hjá einstæðri móður; 9 hjá foreldri og stjúpfareldri, 4 börn hjá kynforeldrum, 2 forsjárlaus
- Fjarlægð á milli fósturheimilis og lögheimilis barns
  - 5 börn voru í 26 km fjarlægð eða minna (16,7%)
  - 10 börn voru í 55-92 km fjarlægð (33,3%)
  - 5 börn milli 100-200 km fjarlægð (16,7%)
  - 4 börn milli 200-400 km fjarlægð (13,4%)
  - 6 börn milli 600-700 km fjarlægð (20%)

# Ýmis tímabundin úrræði utan heimilis (sem vitað er um) áður en barn fór í styrkt fóstur

Fjöldi barna og samanlagður  
vistunartími utan heimilis\* á vegum  
barnaverndarnefndar

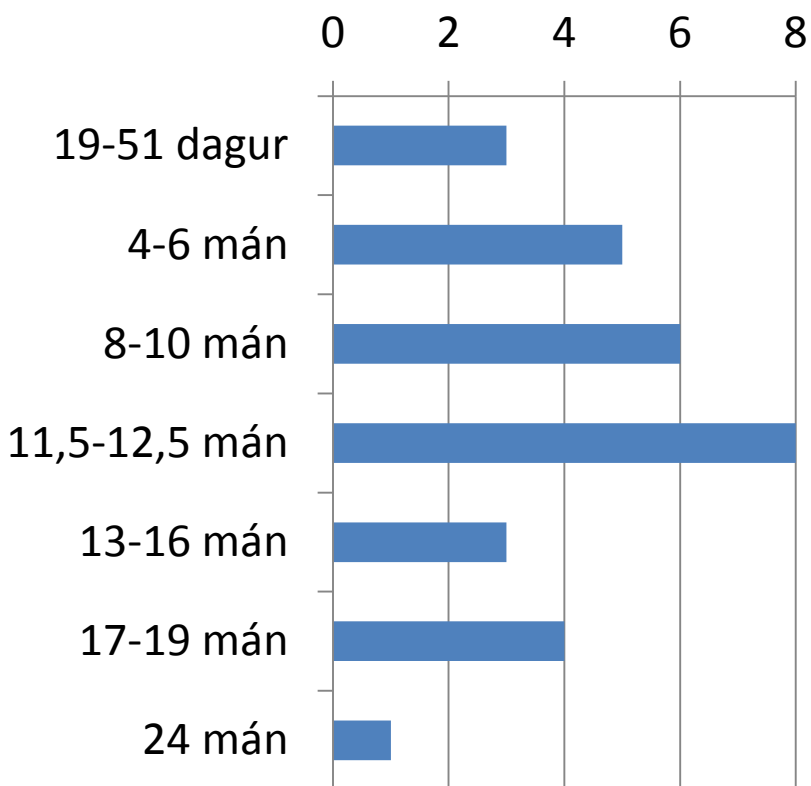


\*þ.e. vistanir sem upplýsingar lágu fyrir um

- **Stuðlar:** 16 börn höfðu verið á meðferðardeild, 17 börn x2-10 í neyðavistun (7-75 daga)
- **Meðferðarheimili:** 8 börn í 8-24 mánuði (þar af 4x1 vistun; 3x2; 1x3 vistanir)
- **Áður í fóstri:** 15 börn (þar af 4x tvisvar & 3x þrisvar; 37-543 dagar)
- **Vistheimili:** 10 börn sem vitað er um, 1-3 vistanir, 12-129 daga
- **Ekki talið með hér:**
  - **BUGL:** 13 börn innlögn (5x2) og 4 börn göngudeild
  - **MST:** 8 börn

## Tími í styrktu fóstri:

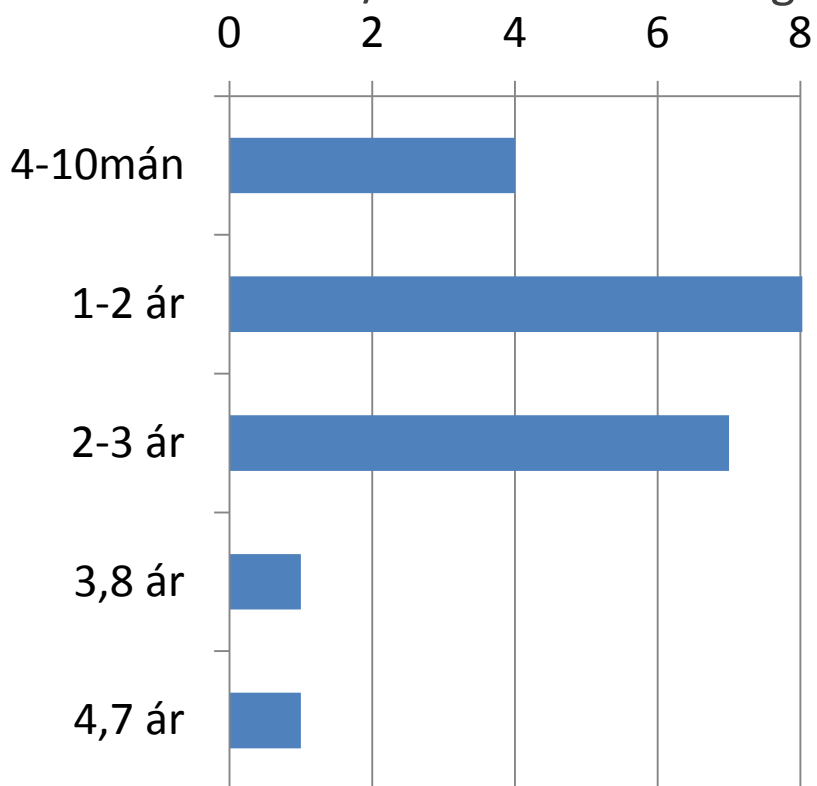
28 börn/30 ráðstafanir í styrkt fóstur, þar af höfðu 24 lokið, 8 fengið framlengingu og 2 enn án beiðni um framlengingu



## Samanlagður tími: vistanir á vegum barnaverndarnefndar fyrir styrkt fóstur+styrkt fóstur:\*

(aldur 10-16 ára, flest 14-15 ára)

Í 10 tilvikum fósturrof að meðaltali eftir 4-5 mánuði/á bilinu 19-313 daga

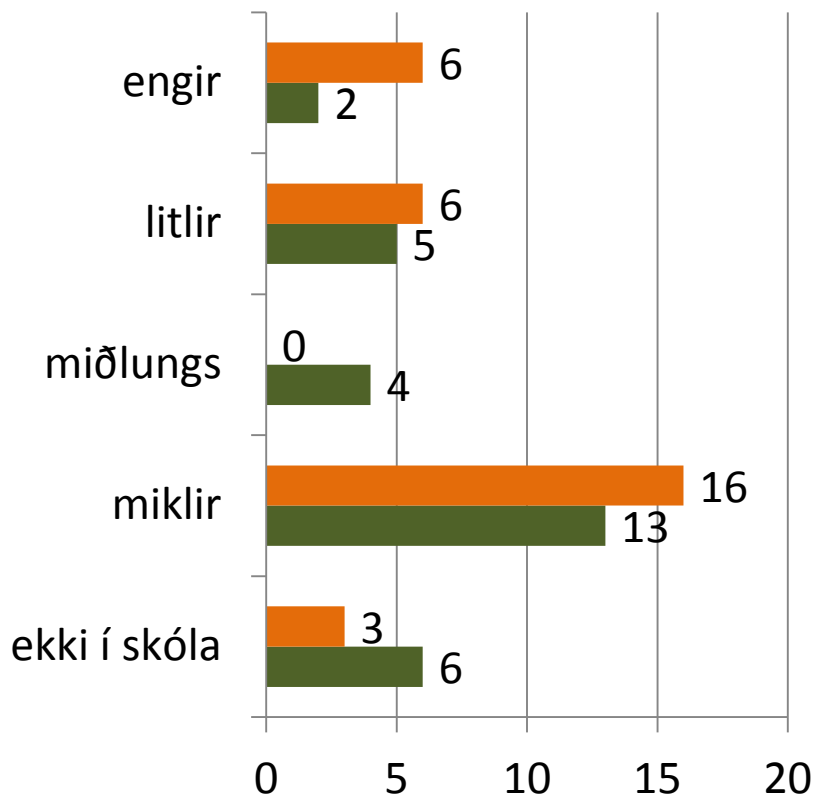


\*2 börn enn án beiðni um framlengingu

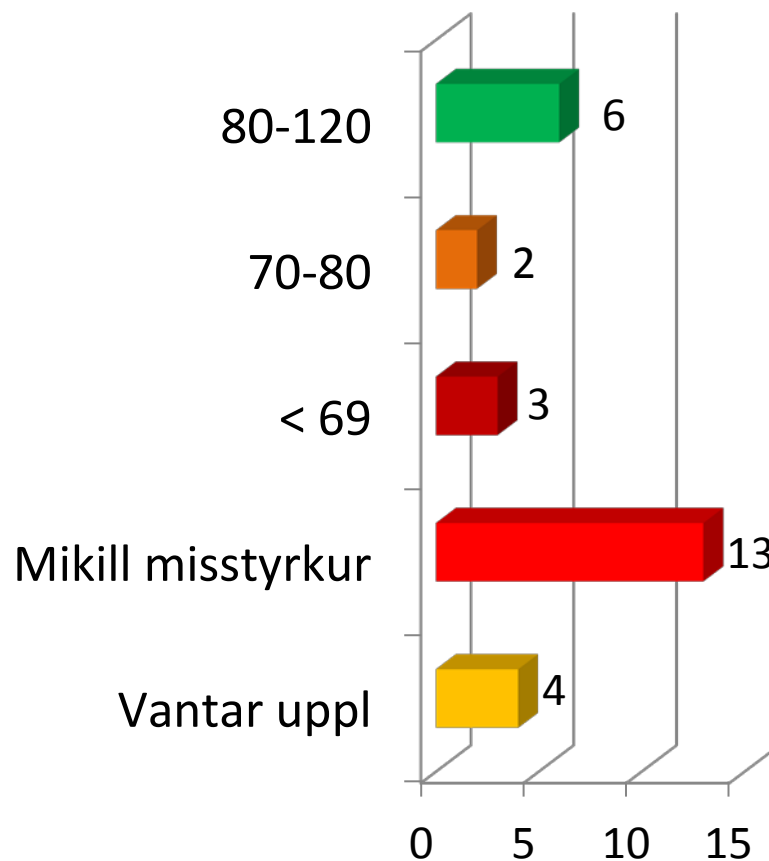
# Námserfiðleikar: 50-60%: miklir náms- erfiðleikar eða ekki í skóla

■ Gögn bvn (28 börn, þar af 3 ekki í skóla)

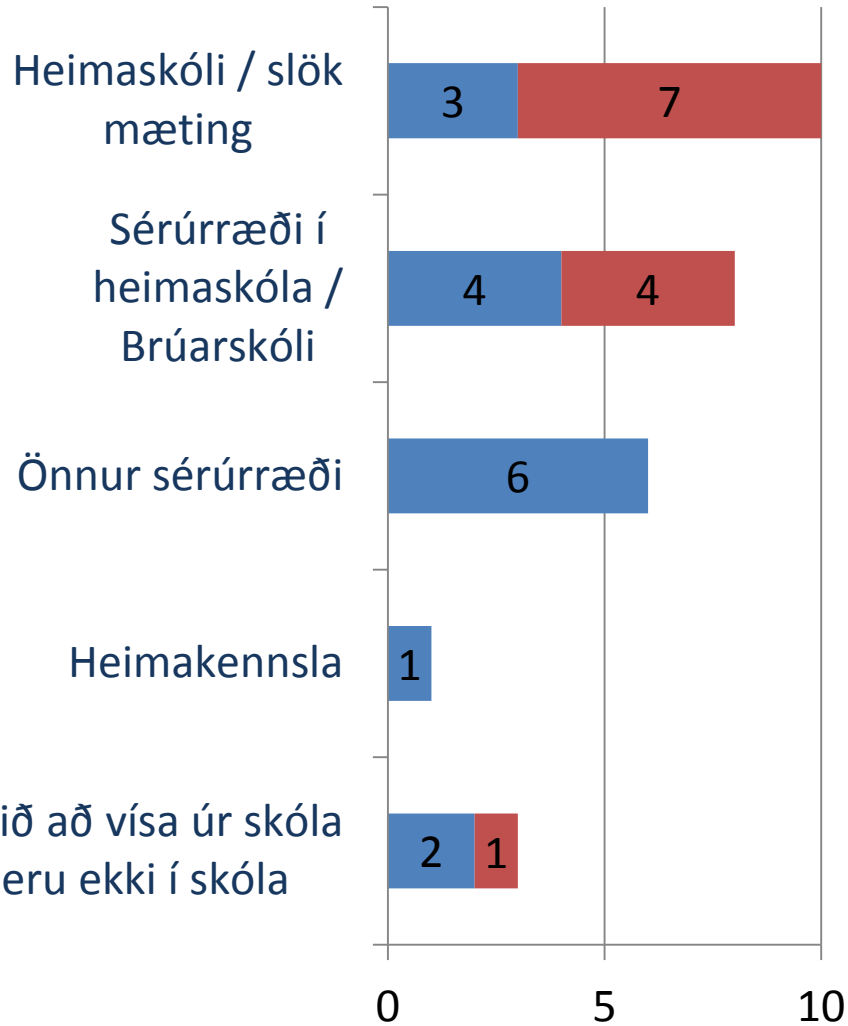
■ Fósturfor (m.v. 30 ráðstafanir)



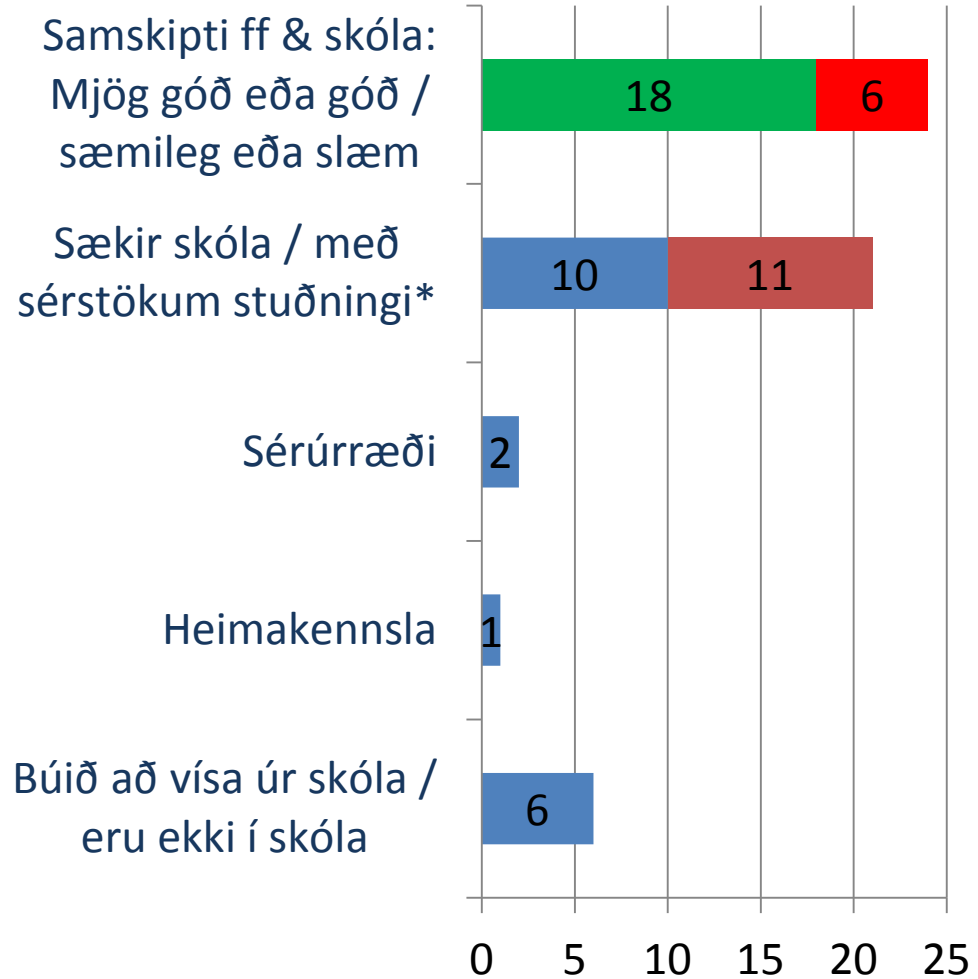
# Greindarþroski skv. WISC-IV 60 -70% barna: IQ <70 eða mikill misstyrkur (eða uppl. vantar)



## Skólaganga fyrir fóstur skv. upplýsingum í gögnum bvn



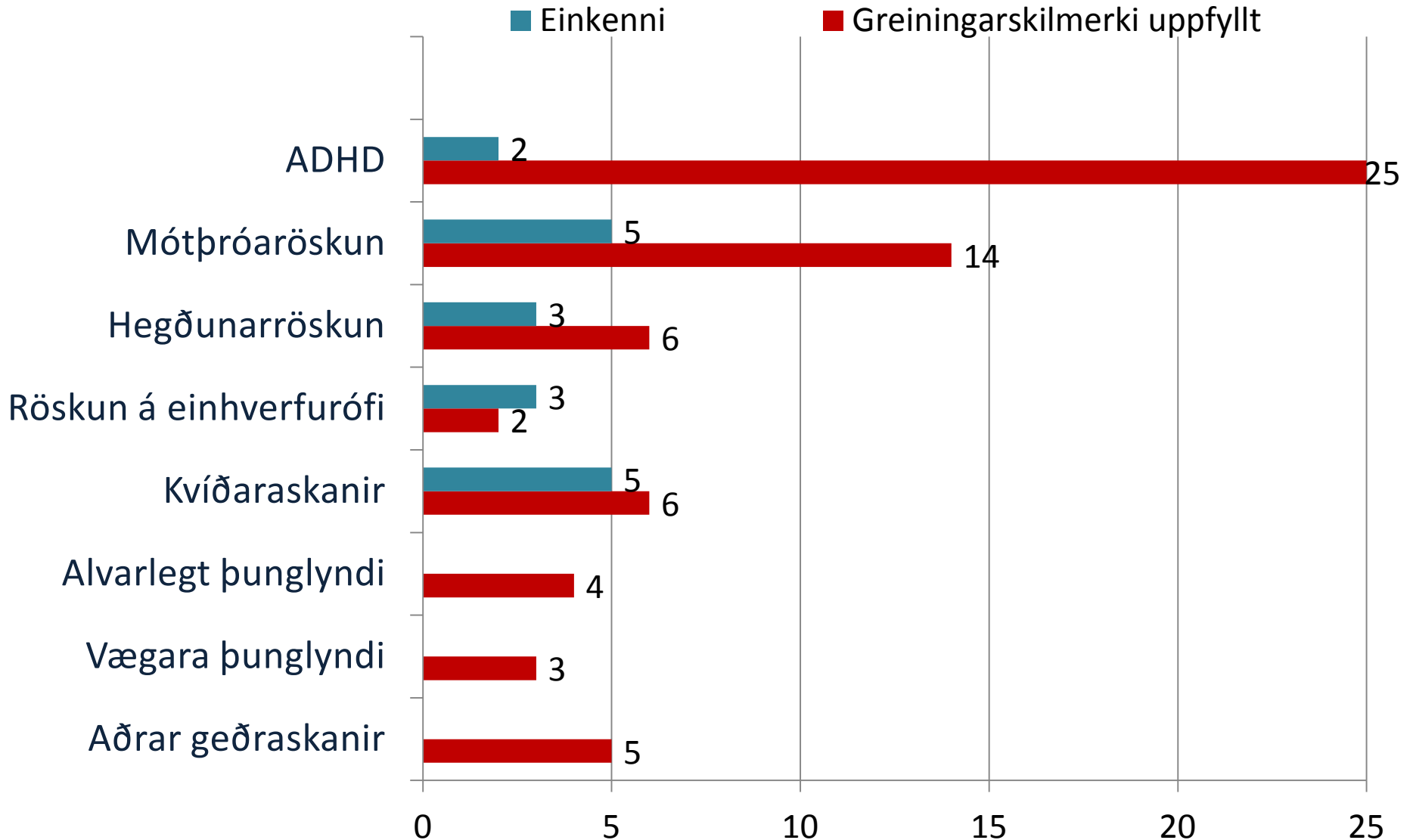
## Skólaganga í styrktu fóstur skv. upplýsingum fósturforeldra



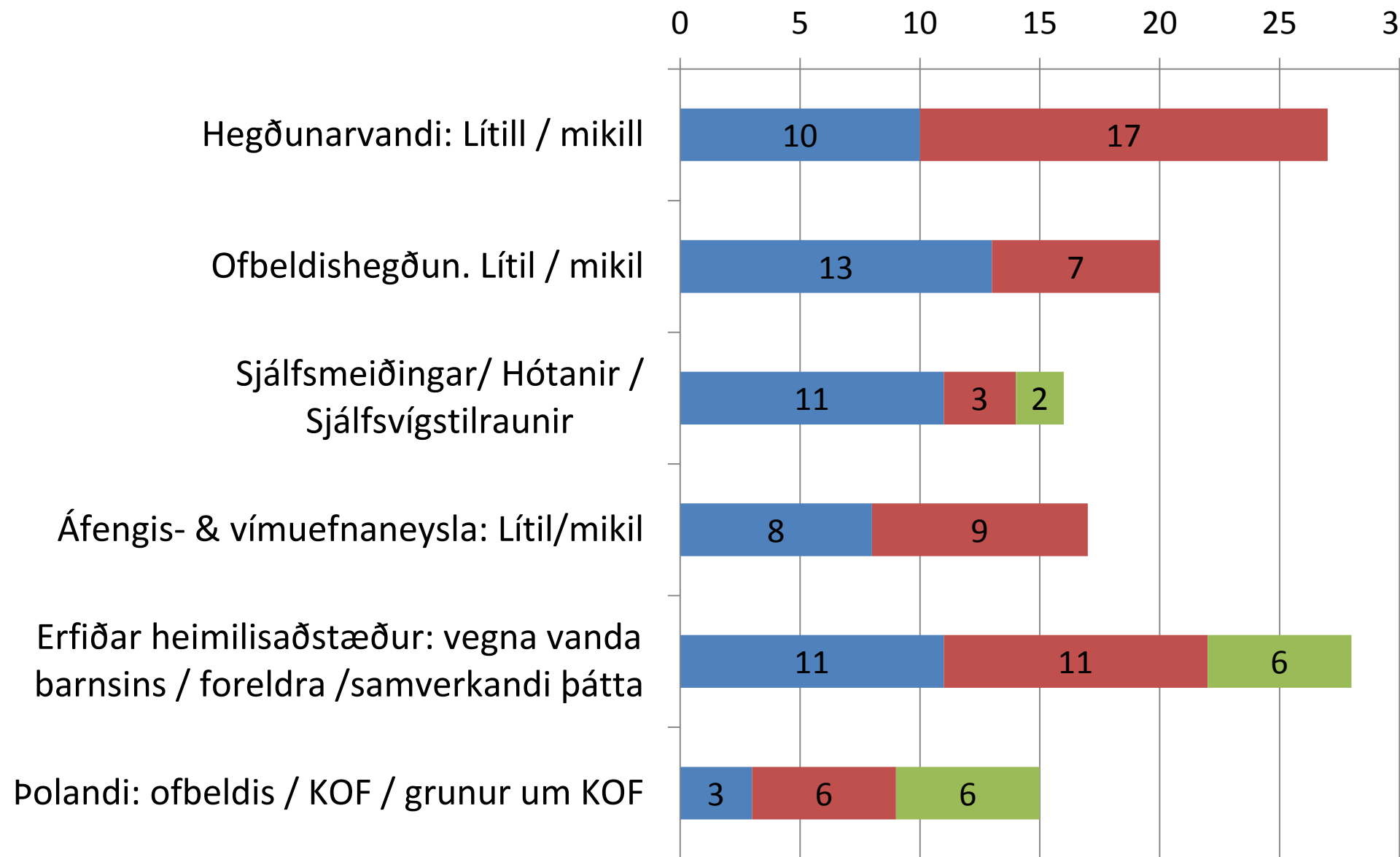
\* x7 með stuðningsfulltrúa eða mann með sér; x 4 í sérkennslu

# Öll börnin (28) greind með geð- eða þroskaraskanir

Að meðaltali 2,3 raskanir hvert barn (+ einkenni), að frátöldu mati á greindarþroska

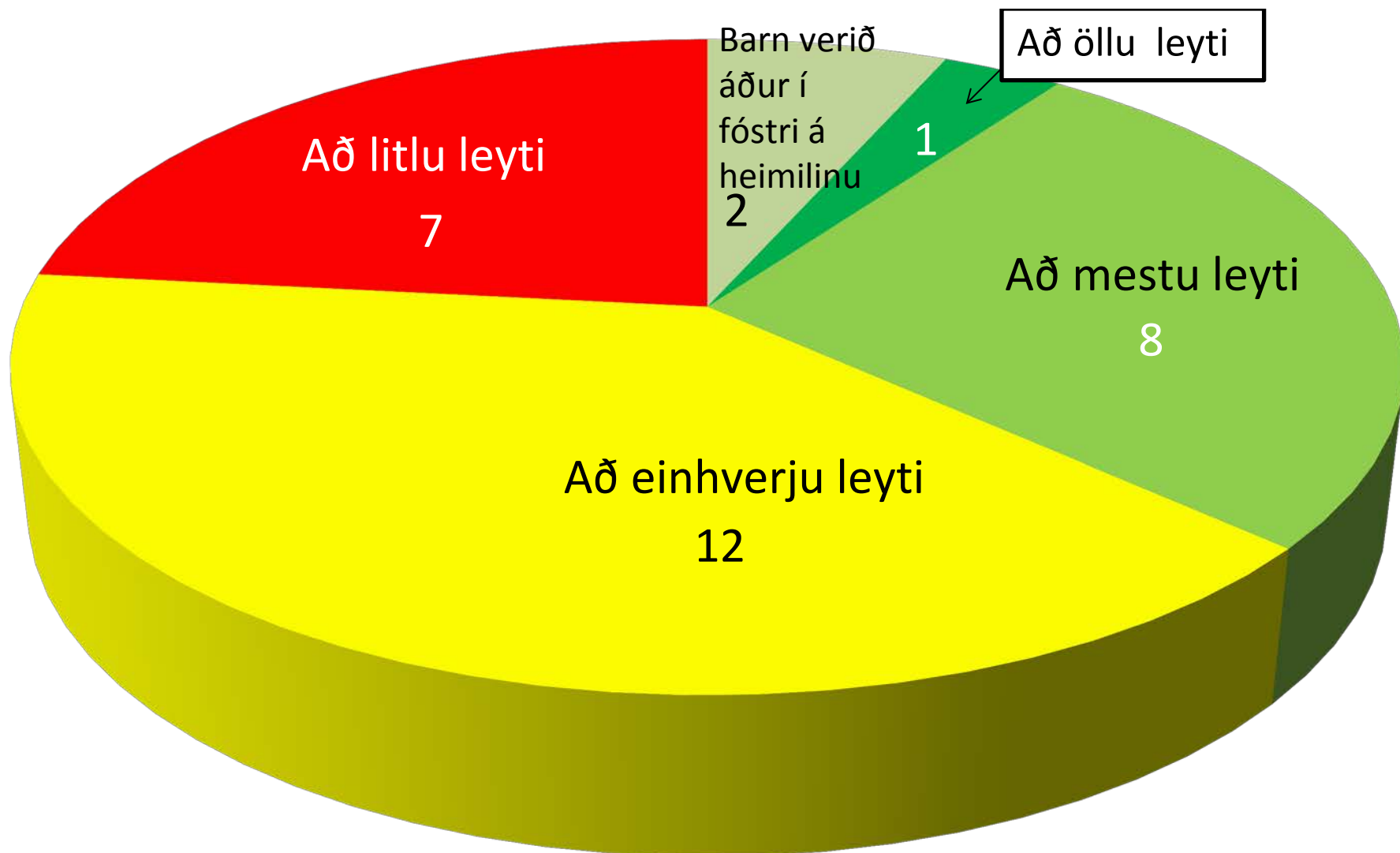


# Tilvísunarástæður (28 börn)

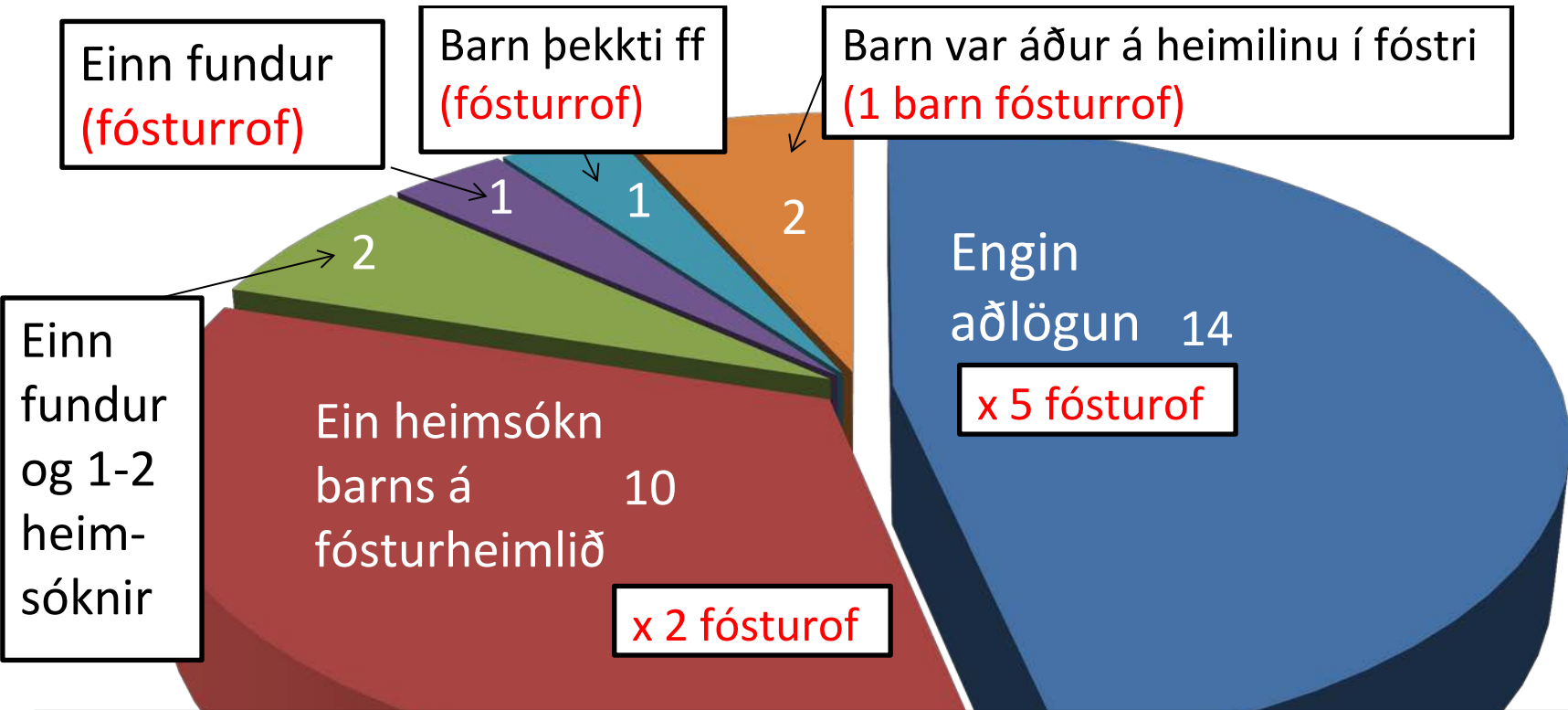




Fósturforeldrar (30) spurð: Hversu vel voruð þið upplýst um vanda barnsins áður en það kom á heimilið?



# Fósturforeldrar (30) spurð: Hvernig var aðlögun barns að fósturheimilinu háttað?

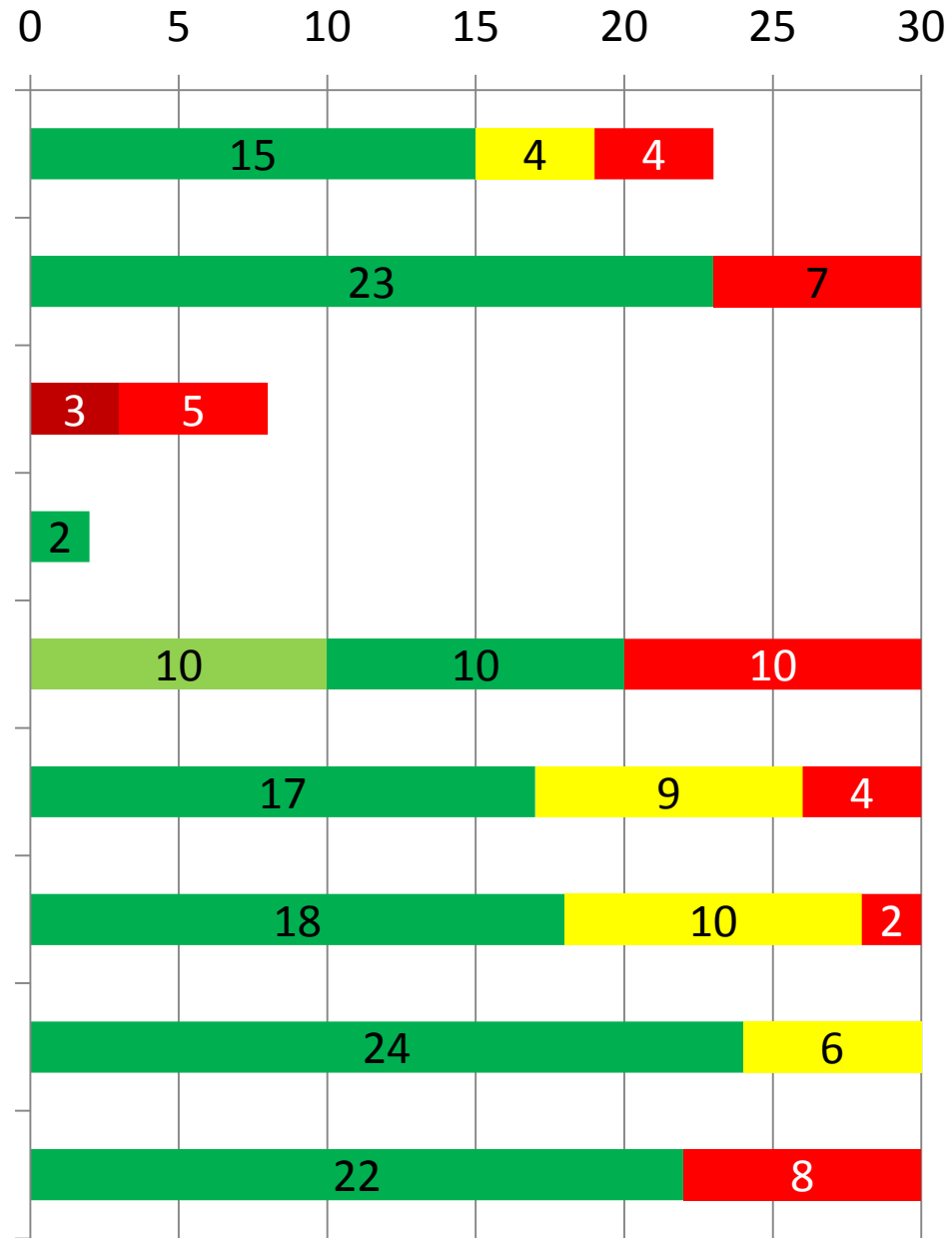


**10 fósturrof (skv. fóstursamningi) að meðaltali eftir 4-5 mánuði (138 daga) eða á bilinu 19-313 daga:**

X 5 v/ barn var ósátt og/eða bvn batt enda á fóstur; x3 v/ ff töldu sig ekki ráða við vanda barnsins; x1 v/ barn fór í meðferð; x1 foreldri dróg samþykki til baka (ekki komu fram augljósar ástæður fósturrofs ef skoðað var hvort barn var samþykkt fóstri (8), vistunardagar fyrir fóstur, handleiðsla eða upplýsingar til fósturforeldra eða aðlögun barnsins inn á heimilið)

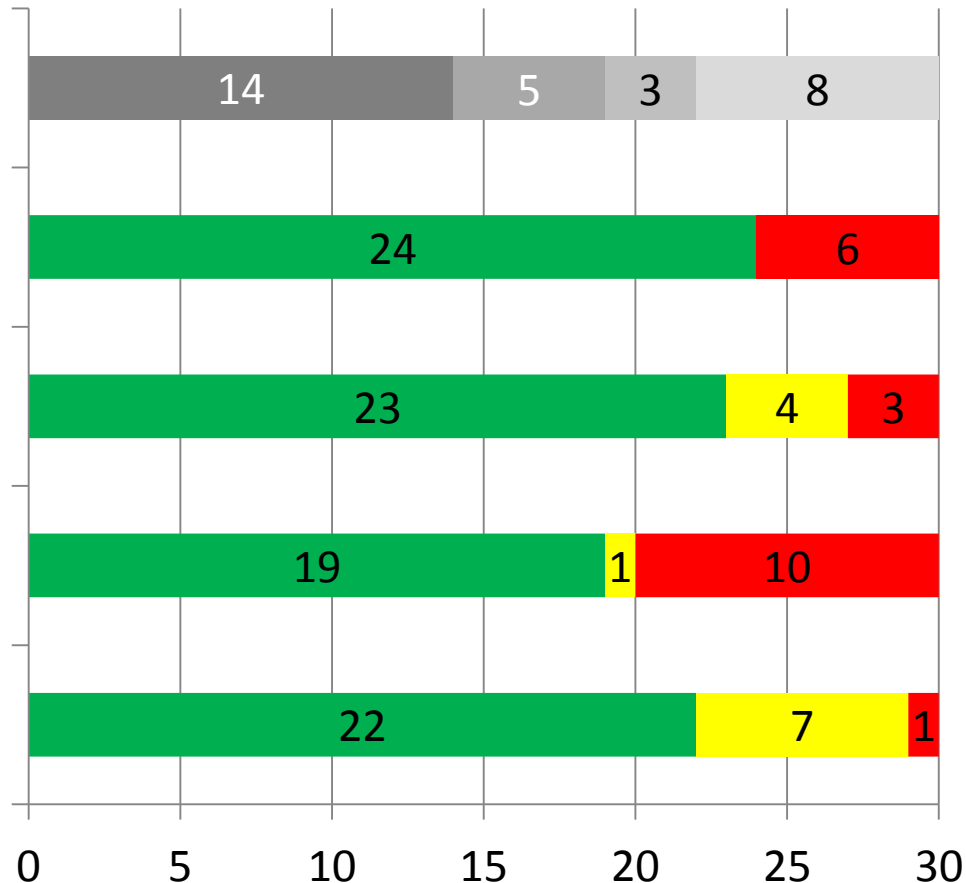
Fósturforeldrar spurðir:

Stuðningur við barn í skóla: Góður / sæmilegur / enginn eða lélegur



- \* x7 sálfræðiviðtöl; x3 Barnahús; x1 BUGL; x3 samsett úrræði (sálfr.viðtöl, BUGL, Gosateymi, AA); (x2 áfengismeðferð ? Óljóst hvað átt er við)

Sýndi barnið vandann á heimilinu: Oft / bara í byrjun / stundum / sjaldan-aldrei



Samskipti ykkar við barnið: Mjög góð eða góð / sæmileg eða slæm

Barnið fór heim til foreldra á fósturtíma: Skv. samningi / sjaldnar / fór ekki

Bar fóstrið árangur?: Mikinn / sæmilegan / fósturrof

Veittuð þið sértaka umönnun og þjálfun: Já / þurfti ekki / ekki í stakk búin



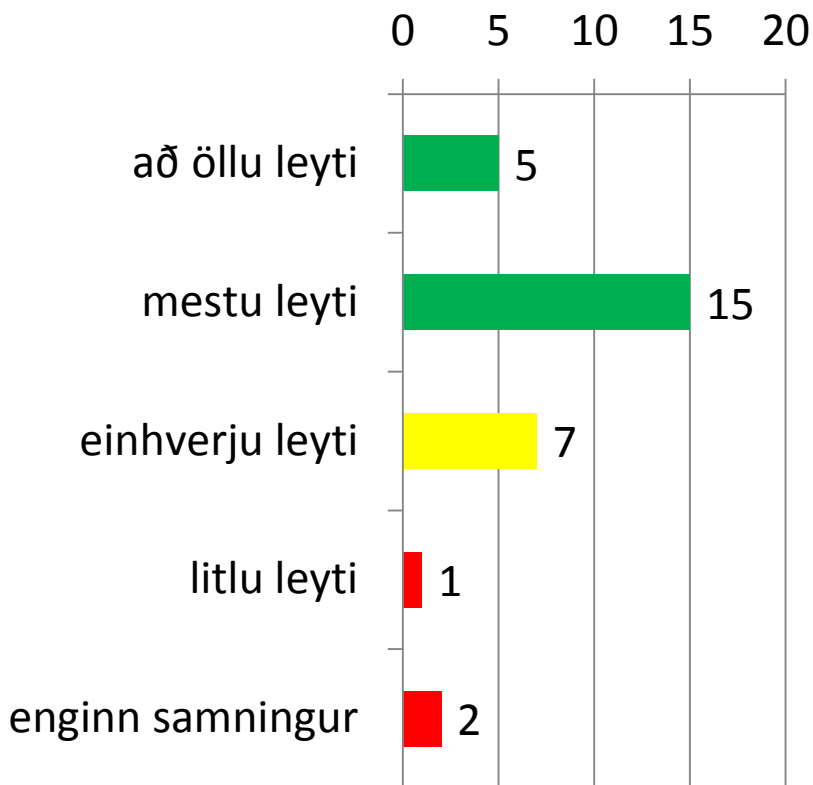
Dæmi um útskýringar ff: Fá reglu á hann (notuðust við PMT), koma rútinu á hana, rosa stífa umgjörðx3 (+aga), agi + reglu + byggja hana upp, allt- félagsfærni + sjálfstraust + ranghugmyndir, vinna með offituna + fræðsla t.d. Vegna þjófnað, unnu með hegðunarvanda og félagstengsl, aga + reglu + virða fólk + hrósa + vinna í mannlegum samskiptum, hjálp við námið og byggja upp jákvætt hugafar, finna áhugasvið þannig hún gæti dundað sér – handavinnukennsla, utanumhald – erum hans sálfræðingar, samskiptaþjálfun + félagsfærni + minnka reiðina með því að spjalla við hann + vinnuþjálfun – vann hjá henni + sendu hann í söngnám, þetta var vinna allan sólahringinn, æfa hann í að lesa, tala hann til og styðja hann í hegðun, viðræðum út af köstum – útskýra hlutina, kenna honum – sérkennsla heima, reyndu en erfitt að ná til hennar, stíf leiðsögn + stýra og leiðbeina honum.

Ekki stakk búin: Vissu ekki hvernig þau áttu að tækla barnið

# Var samræmi milli fóstursamnings og framkvæmdar að mati fósturforeldra?

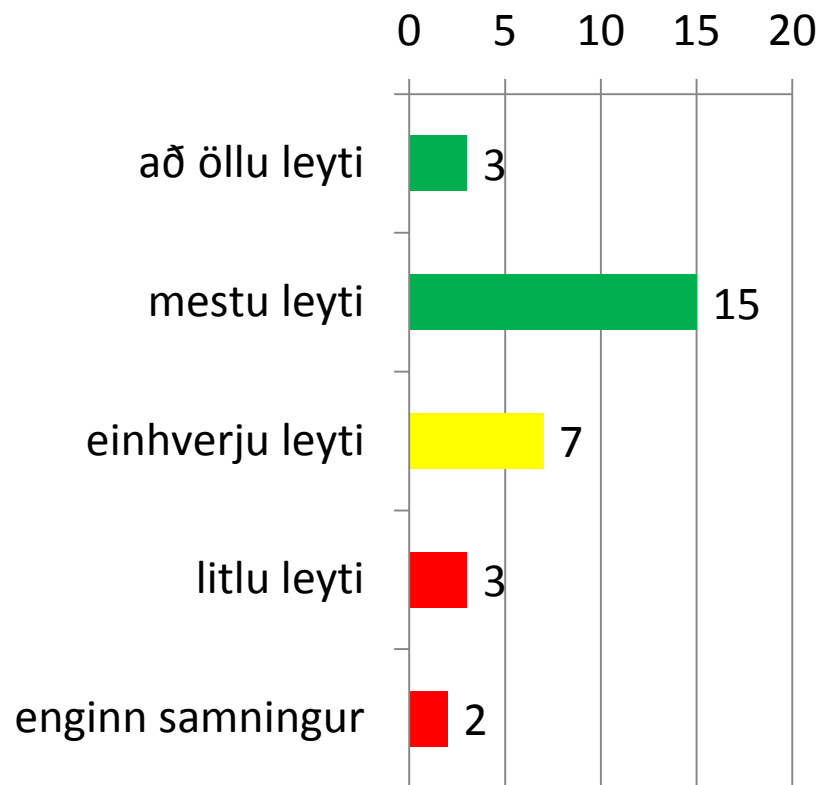
**gagnvart barni**

**66% tilvika að öllu eða mestu leyti**



**gagnvart fósturforeldrum**

**60% tilvika að öllu eða mestu leyti**



# Ýmsar ábendingar ff í símakönnuninni

- Vantar betri upplýsingar um börn með flókinn vanda, einnig til nærumhverfis (skóla, lögreglu)
- Vantar meiri stuðning frá bvn starfsmönnum, betra aðgengi að þeim og samvinnu um verkefni, m.a. þegar reynir á samskipti við foreldra
- Vantar "back-up,,
- Stundum 24/7 verkefni
- Betri stuðning við barn eftir að fóstri lýkur
- Launamál, uppsagnarfrestur, eyður milli verkefna

# Hvað þarf að bæta varðandi styrkt fóstur?

- Undirbúningur barnaverndarnefnda varðandi ráðstöfun barns í fóstur, aðlögun barns að fósturheimili, stuðning og eftirlit
- Skerping verklags milli barnaverndarnefnda og Barnaverndarstofu
- Þörf fyrir aukna sérfræðipjónustu í nærumhverfi fósturheimila
- Sum börn eru með flókna og viðvarandi þjónustubörf sem ekki verður að fullu mætt á fósturheimili