

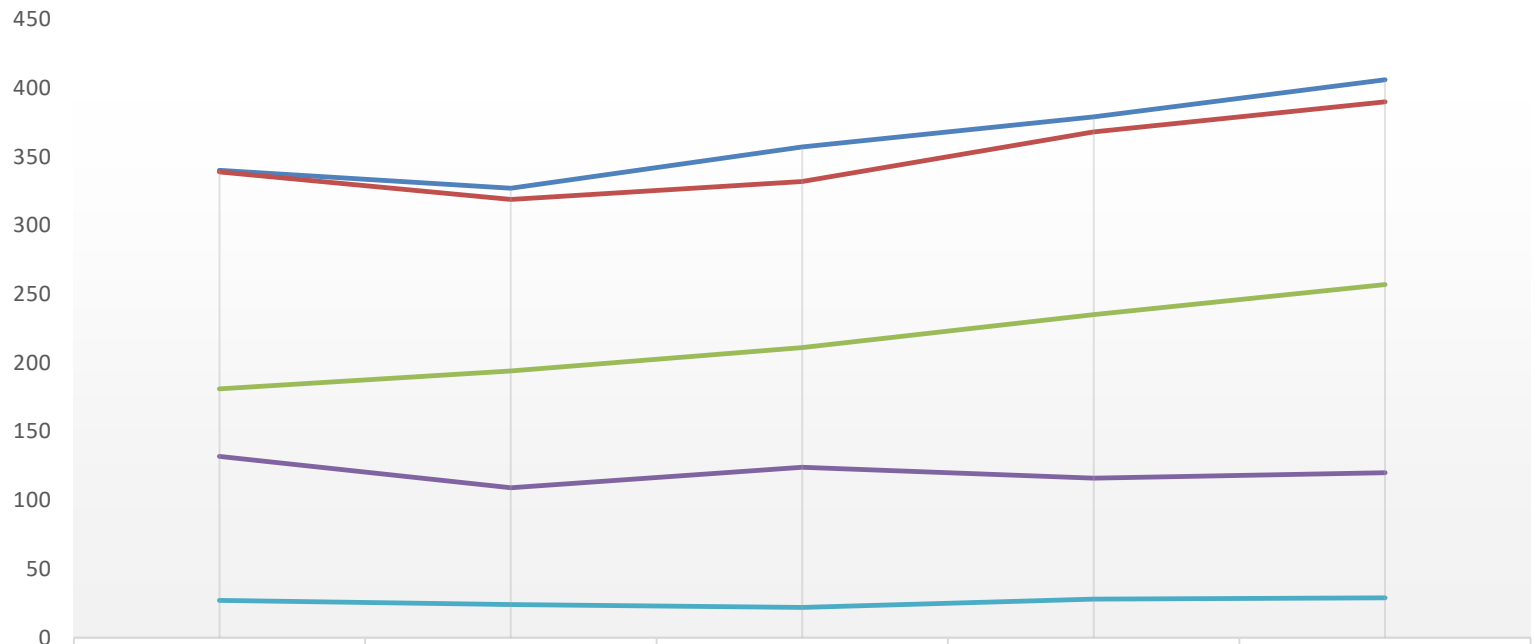


BARNAVERNDARSTOFA

Lykiltölur Barnaverndarstofu

2017

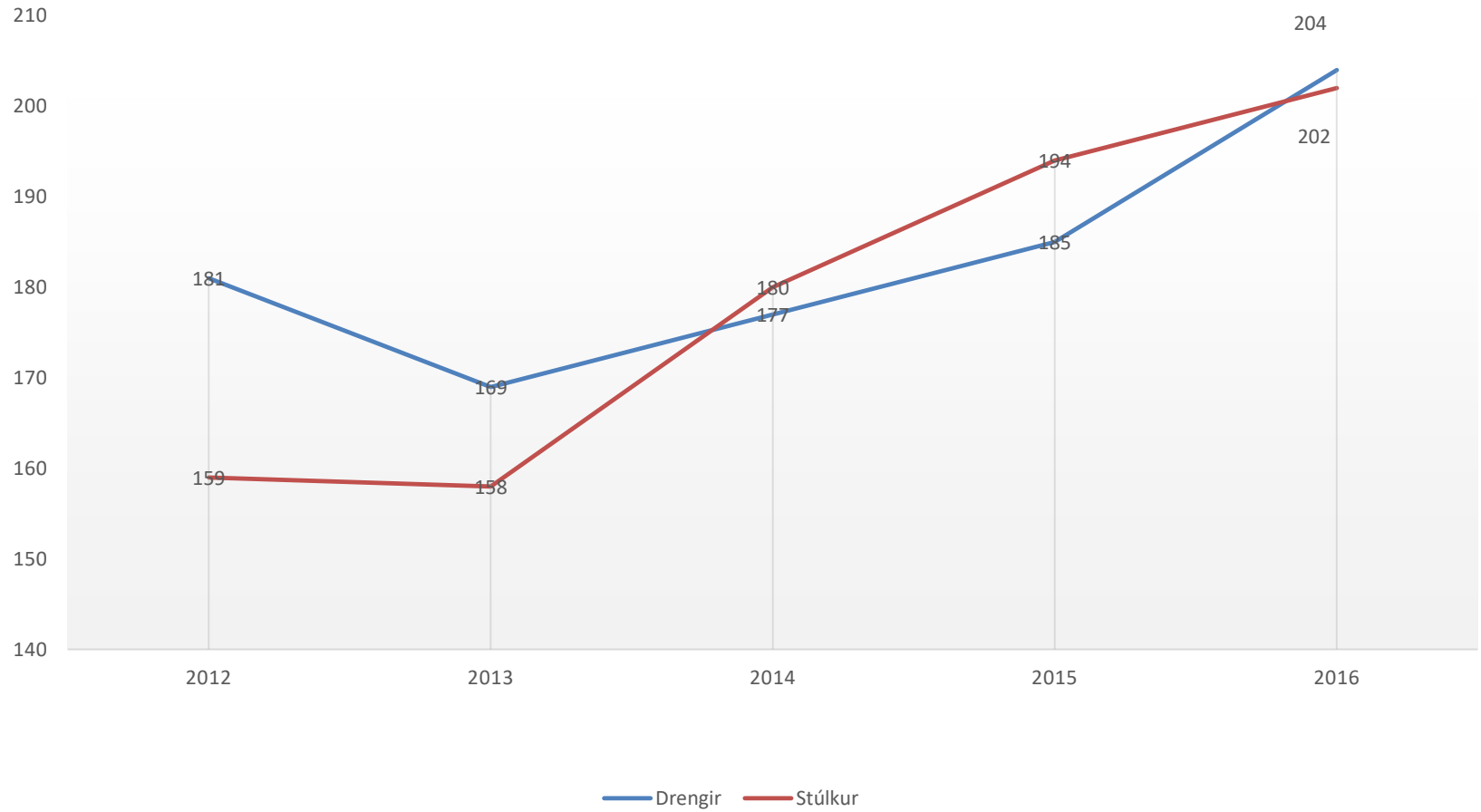
Fjöldi barna í fóstri



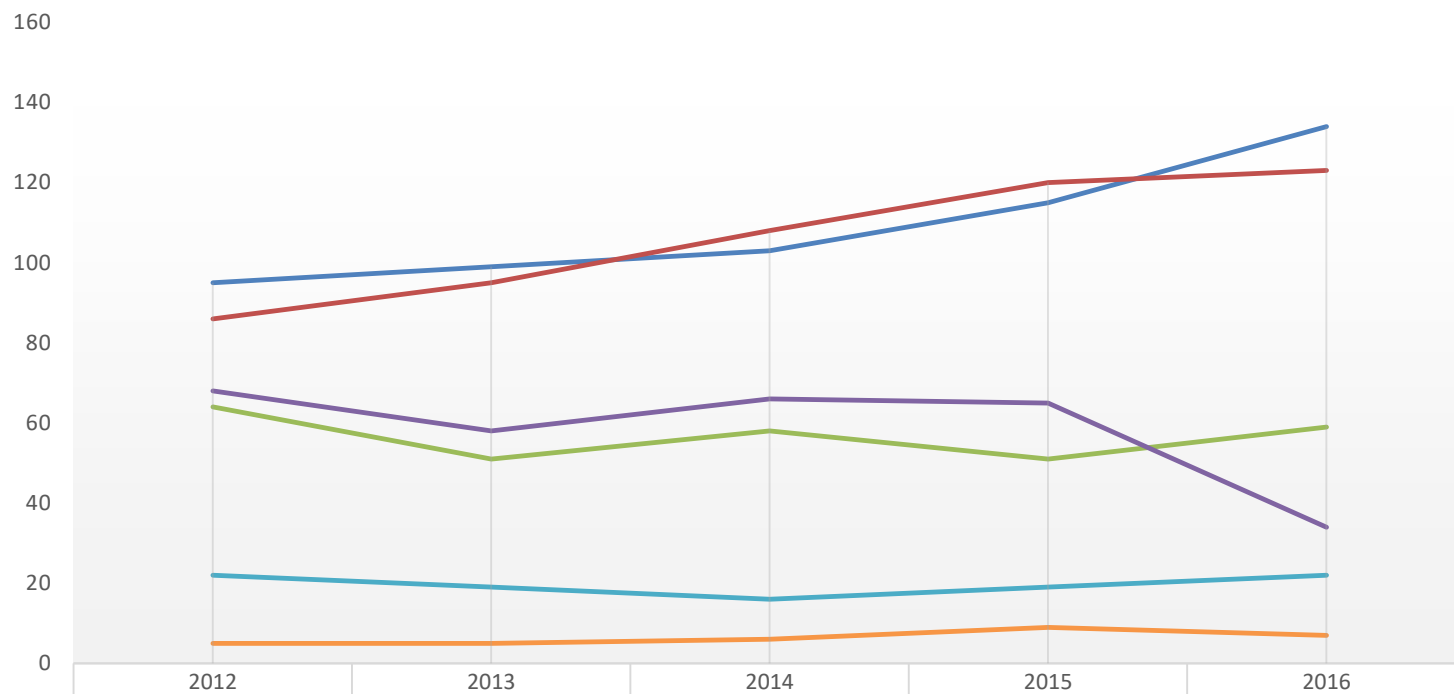
	2012	2013	2014	2015	2016
Heildarfjöldi	340	327	357	379	406
Einstaklingar	339	319	332	368	390
Varanlegt	181	194	211	235	257
Tímabundið	132	109	124	116	120
Styrkt	27	24	22	28	29

Heildarfjöldi Einstaklingar Varanlegt Tímabundið Styrkt

Fjöldi barna í fóstri eftir kyni

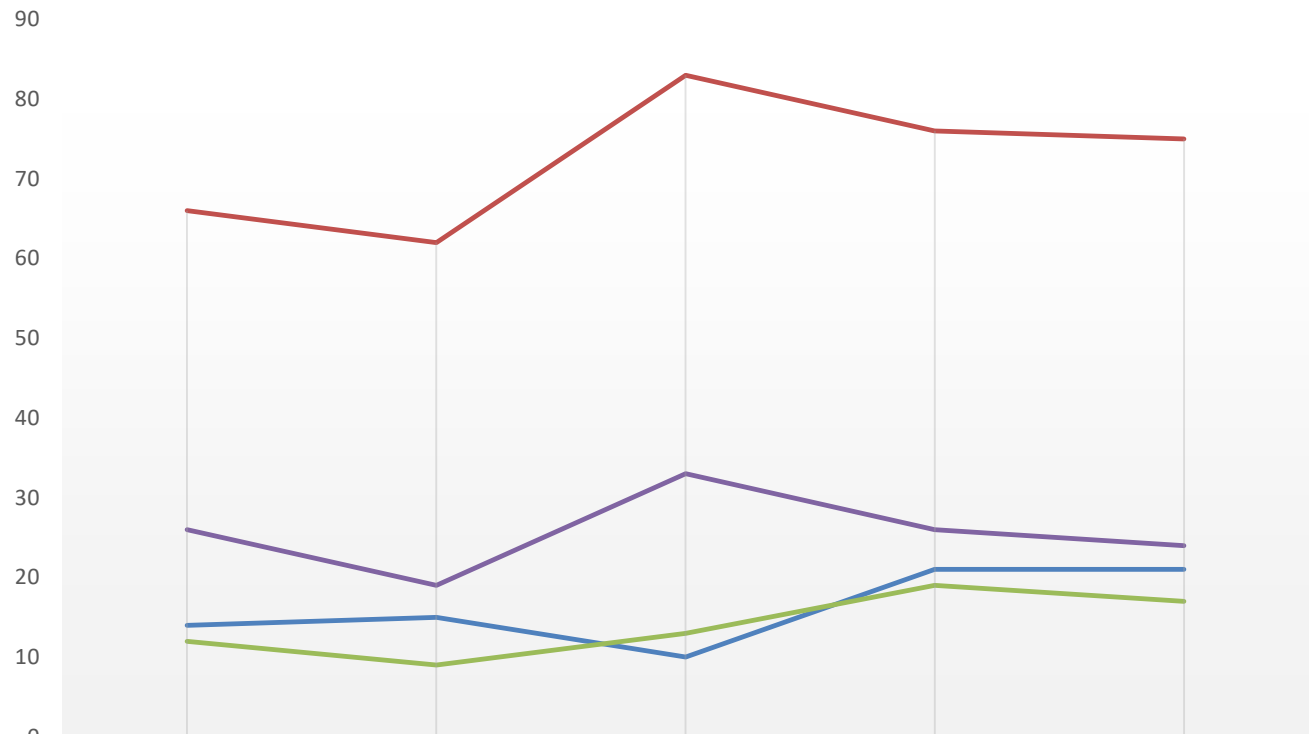


Fjöldi barna í fóstri eftir kyni og tegund fósturs



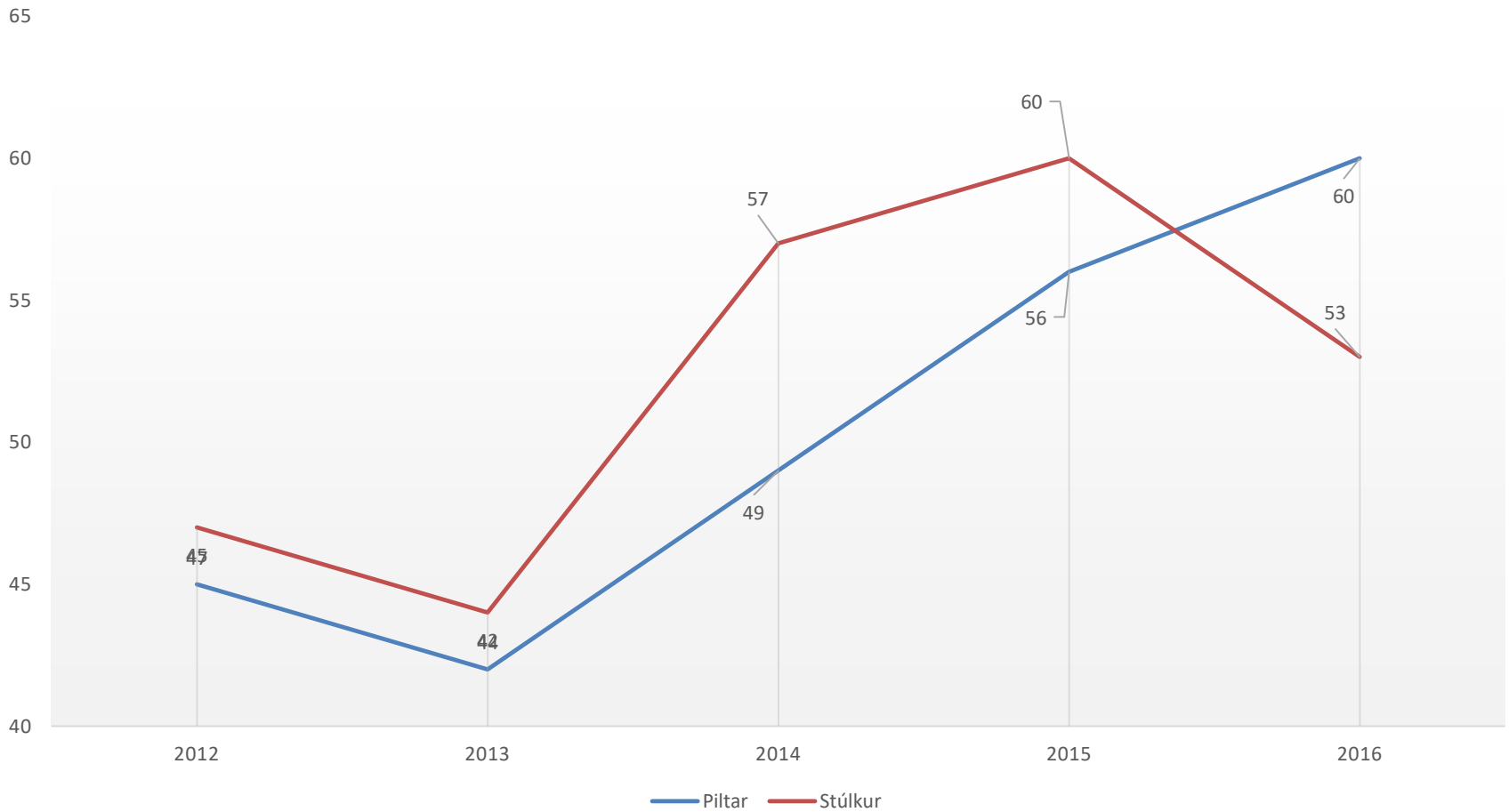
	2012	2013	2014	2015	2016
Varanlegt piltar	95	99	103	115	134
Varanlegt stúlkur	86	95	108	120	123
Tímabundið piltar	64	51	58	51	59
Tímabundið stúlkur	68	58	66	65	34
Styrkt piltar	22	19	16	19	22
Styrkt stúlkur	5	5	6	9	7

Ráðstafanir barna í fóstur

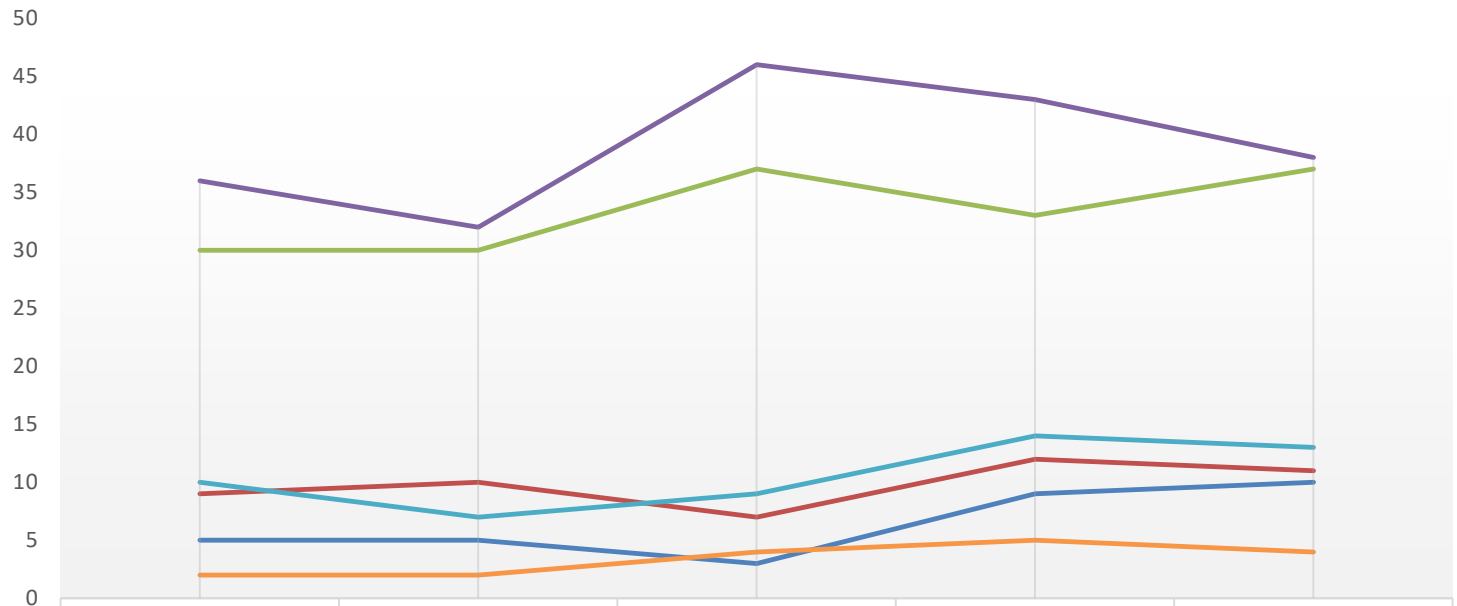


	2012	2013	2014	2015	2016
Varanlegt fóstur	14	15	10	21	21
Tímabundið fóstur	66	62	83	76	75
Ráðstöfun í styrkt fóstur	12	9	13	19	17
Tímab. fóstri breytt í varanl. fóstur	26	19	33	26	24

Raðstafanir barna í fóstur eftir kyni



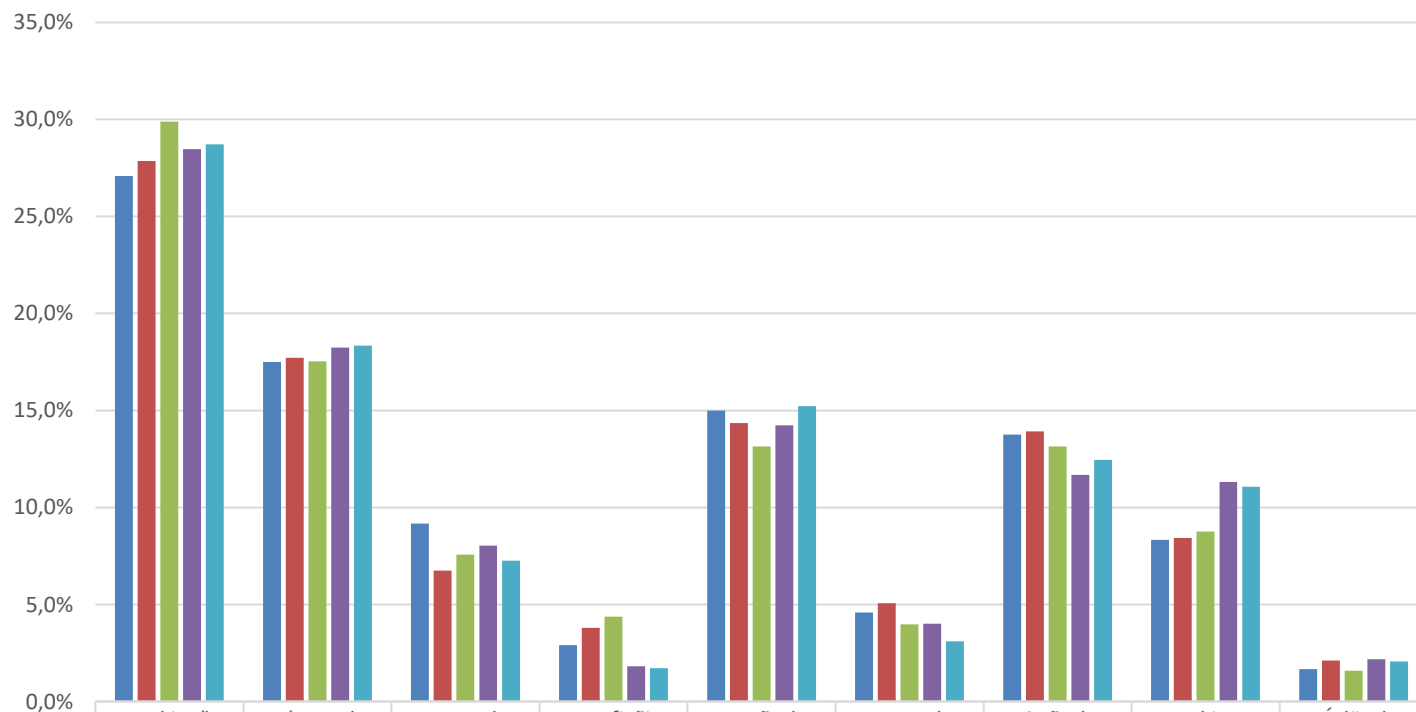
Ráðstafanir barna í fóstur eftir kyni og tegund fósturs



	2012	2013	2014	2015	2016
Varanlegt piltar	5	5	3	9	10
Varanlegt stúlkur	9	10	7	12	11
Tímabundið piltar	30	30	37	33	37
Tímabundið stúlkur	36	32	46	43	38
Styrkt piltar	10	7	9	14	13
Styrkt stúlkur	2	2	4	5	4

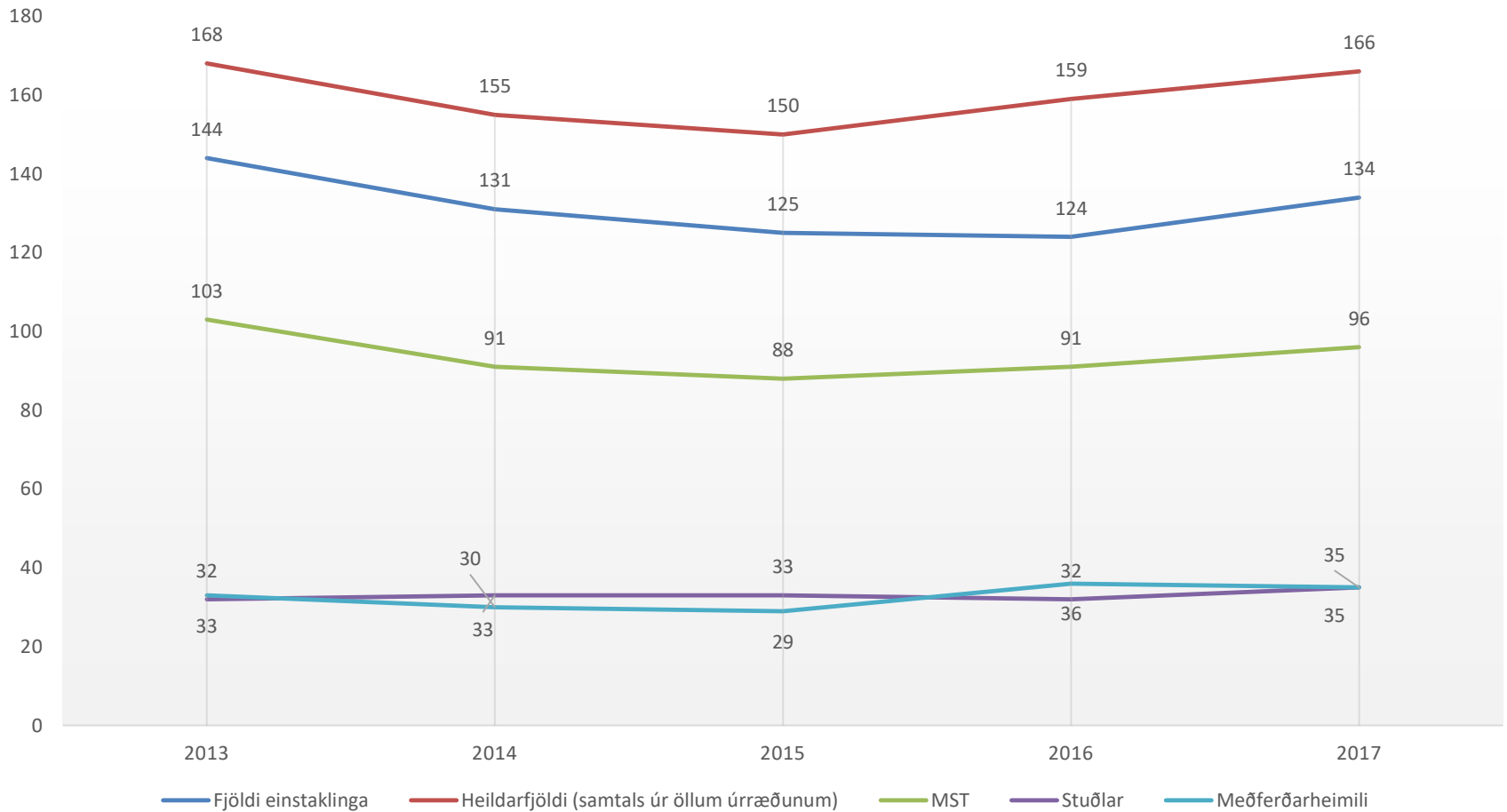
— Varanlegt piltar
 — Varanlegt stúlkur
 — Tímabundið stúlkur
 — Styrkt piltar
 — Styrkt stúlkur

Fjöldi heimila þar sem börn voru í fóstri árin 2012 - 2016



	Reykjavík	Nágr. Rvk.	Vesturl.	Vestfirðir	Norðurl.	Austurl.	Suðurl.	Reykjan.	Útlönd
■ Samtals 240 heimili árið 2012	27,1%	17,5%	9,2%	2,9%	15,0%	4,6%	13,8%	8,3%	1,7%
■ Samtals 237 heimili árið 2013	27,8%	17,7%	6,8%	3,8%	14,3%	5,1%	13,9%	8,4%	2,1%
■ Samtals 251 heimili árið 2014	29,9%	17,5%	7,6%	4,4%	13,1%	4,0%	13,1%	8,8%	1,6%
■ Samtals 274 heimili árið 2015	28,5%	18,2%	8,0%	1,8%	14,2%	4,0%	11,7%	11,3%	2,2%
■ Samtals 289 heimili árið 2016	28,7%	18,3%	7,3%	1,7%	15,2%	3,1%	12,5%	11,1%	2,1%

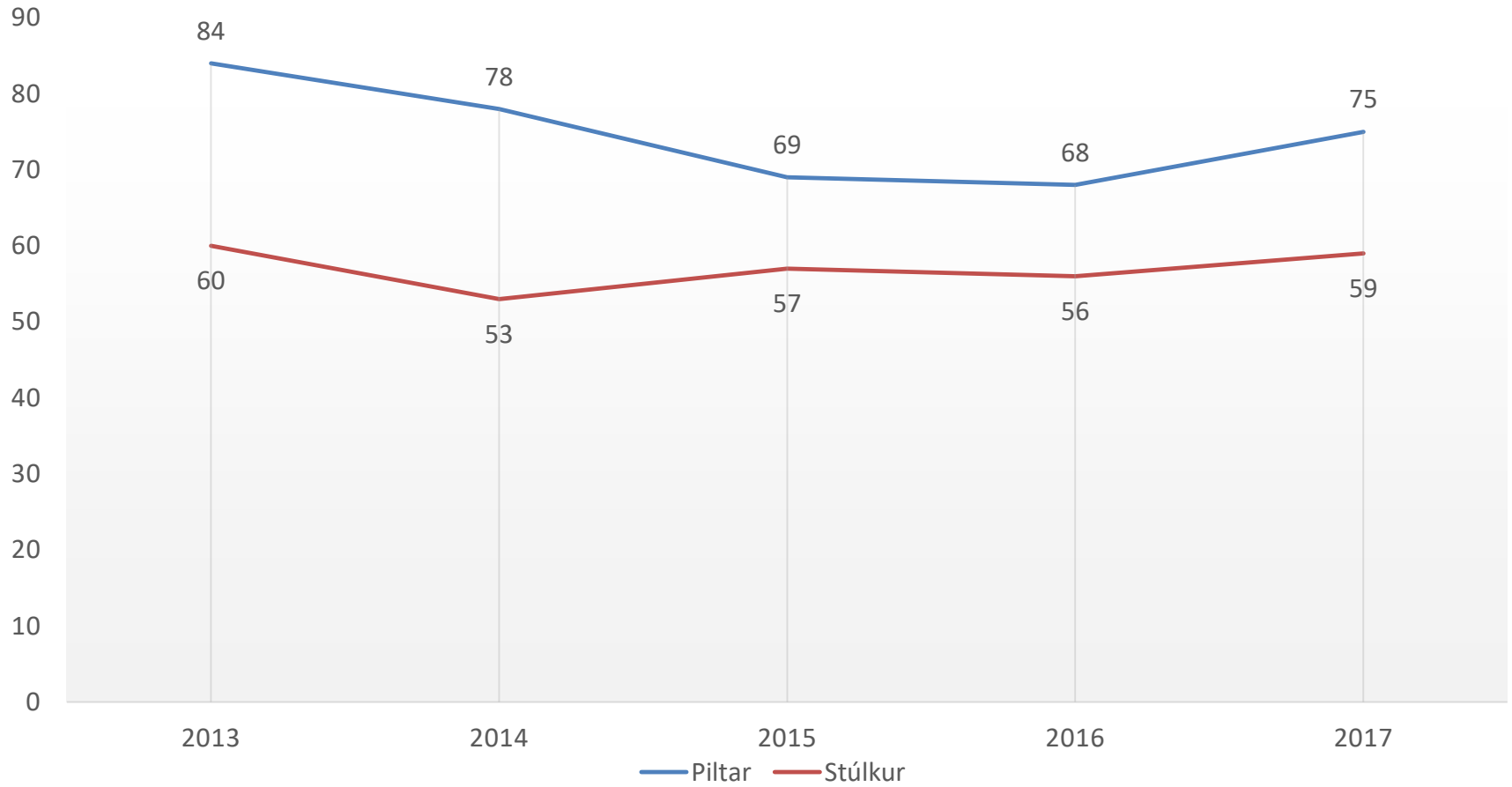
Fjöldi barna í meðferð



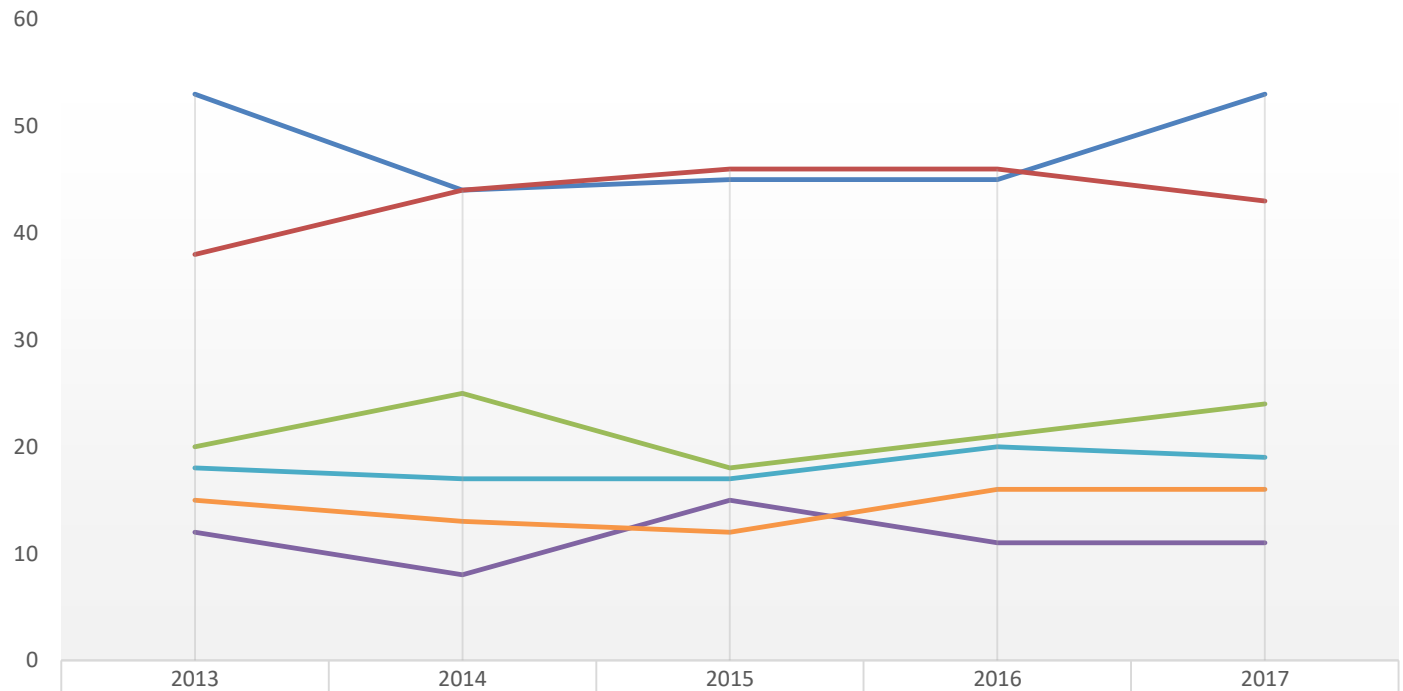
Fjöldi barna í meðferð (útskýring)

- „Heildarfjöldi“ telur komur á árinu og einstaklinga í meðferð frá fyrra ári, samtals í öllum meðferðarúrræðum. „Fjöldi einstaklinga“ telur hvern einstakling einu sinni þó hann hafi farið í fleiri en eitt meðferðarúrræði eða oftari en einu sinni í sama úrræðið á árinu. Þannig má sjá að árið 2017 voru 166 börn í meðferð en þegar stjórnað er fyrir tvítalningu einstaklinga á milli úrræða er fjöldi einstaklinga í þessum úrræðum 134. Einstaklingar geta hins vegar verið tvítaldir milli ára.

Fjöldi barna í meðferð eftir kyni (fjöldi einstaklinga)

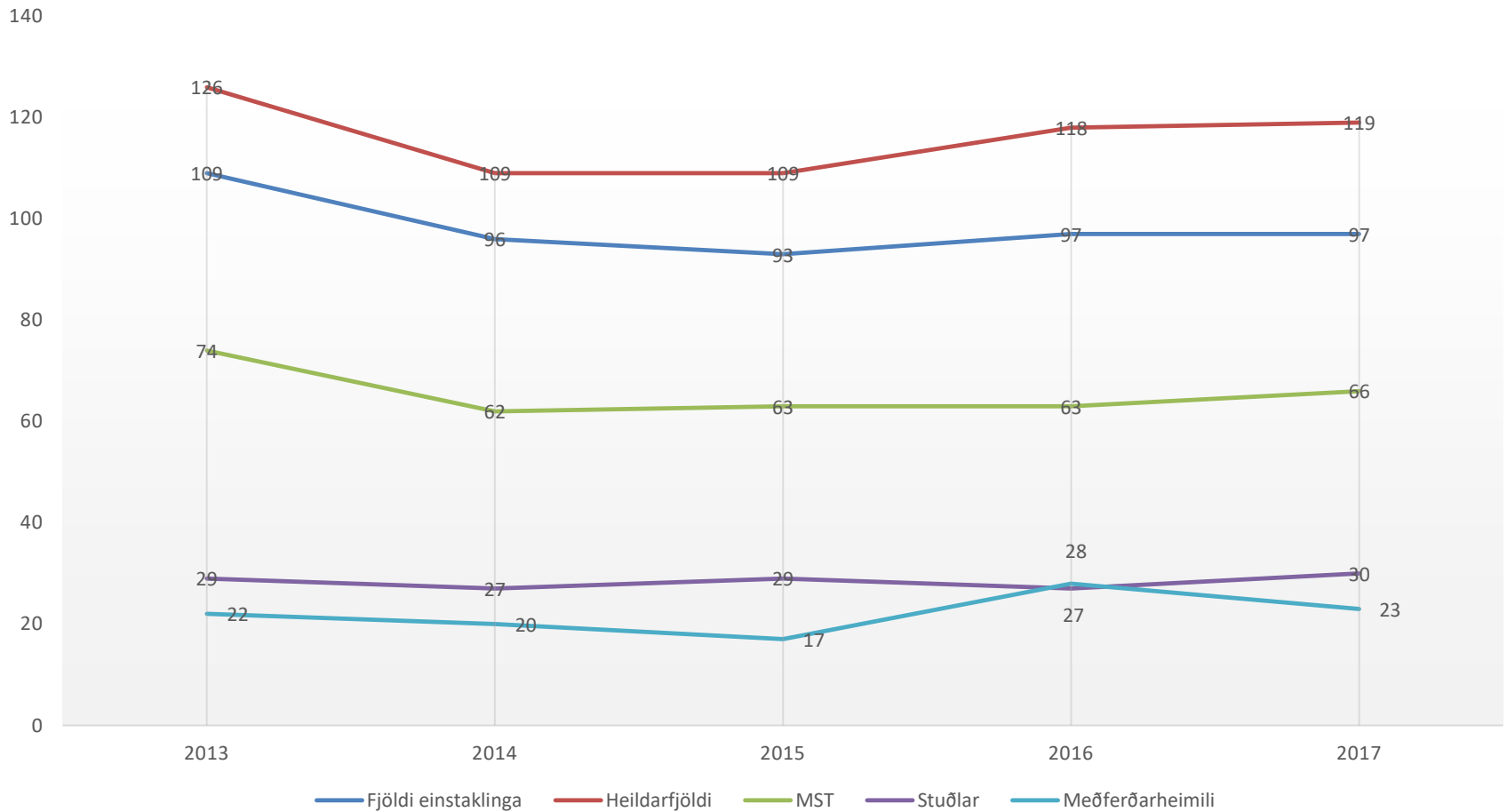


Fjöldi barna í meðferð eftir kyni og tegund úrræðis

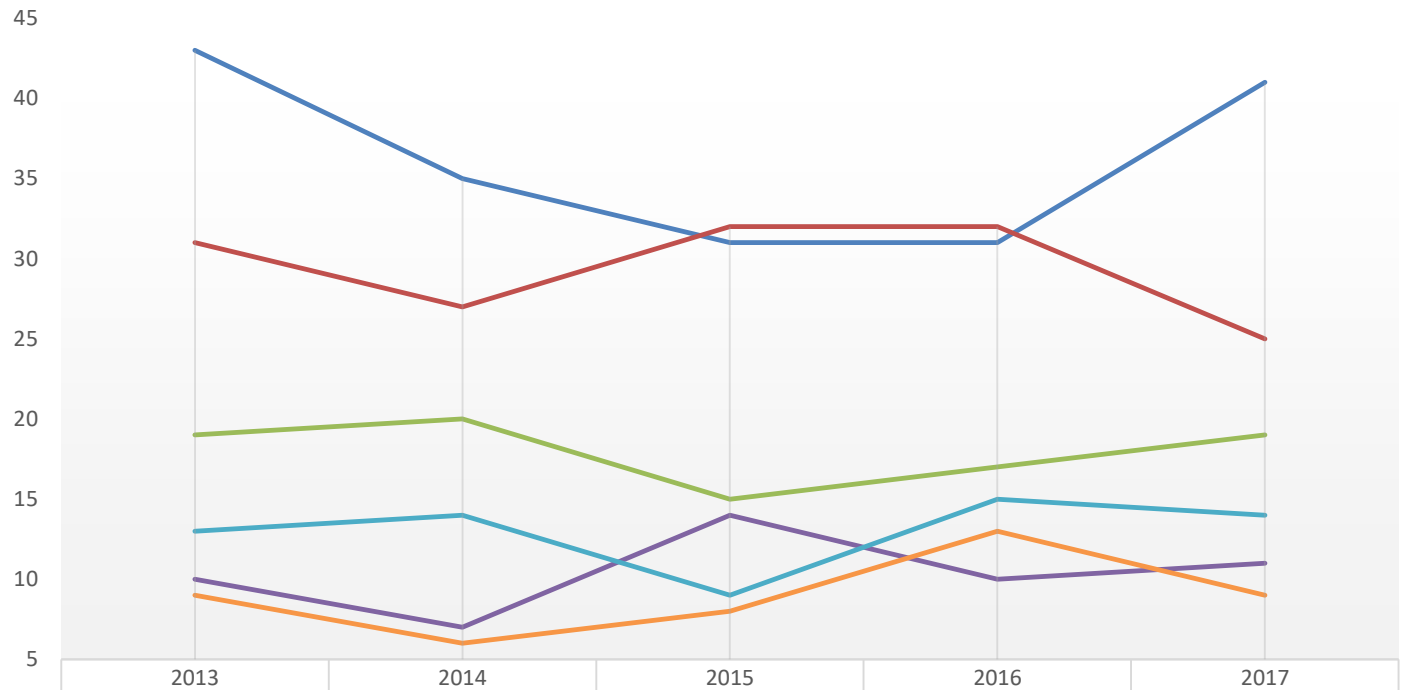


	2013	2014	2015	2016	2017
MST piltar	53	44	45	45	53
MST stúlkur	38	44	46	46	43
Stuðlar piltar	20	25	18	21	24
Stuðlar stúlkur	12	8	15	11	11
Meðferðarheimili piltar	18	17	17	20	19
Meðferðarheimili stúlkur	15	13	12	16	16

Innskriftir/komur í meðferð

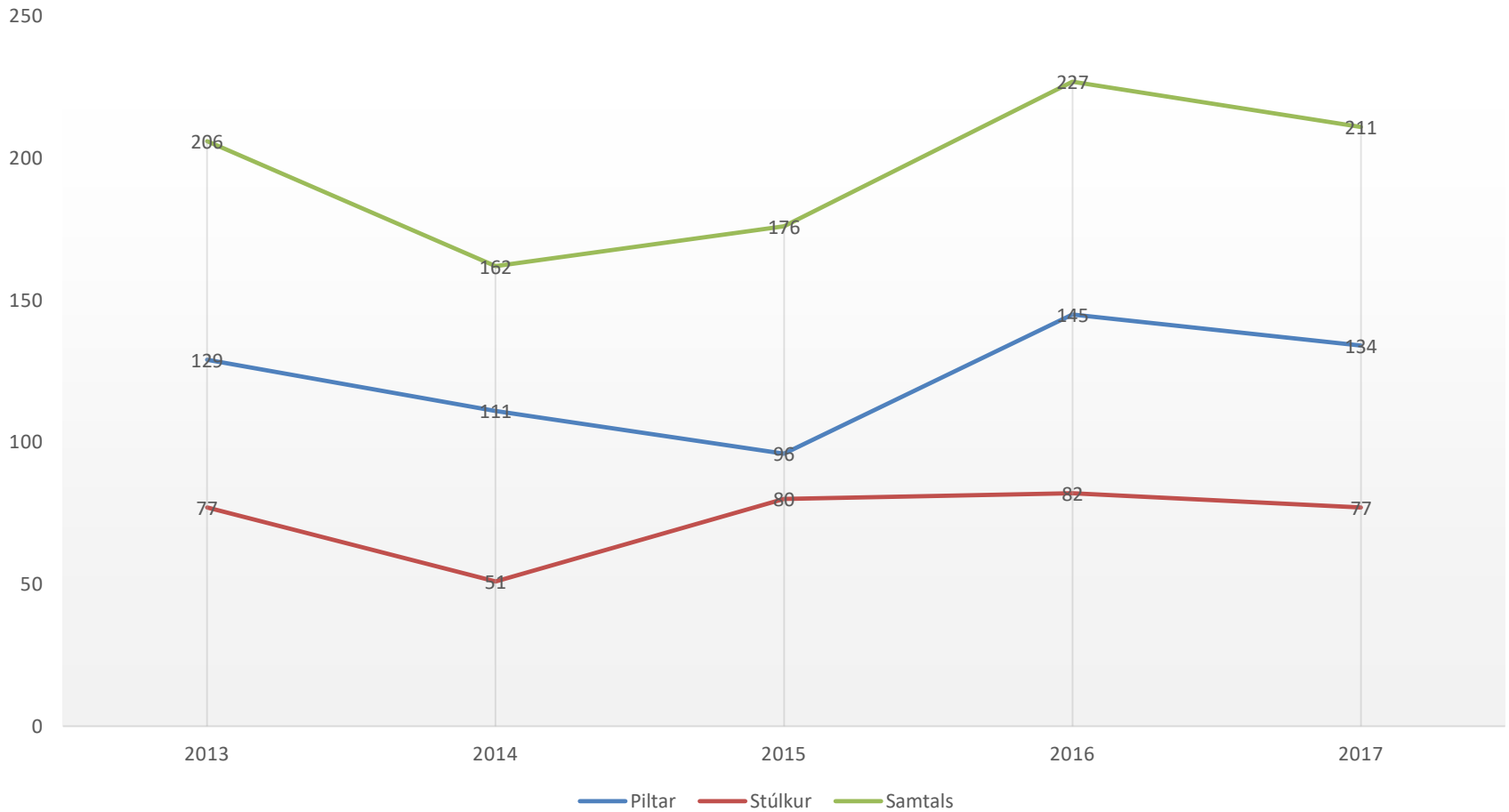


Innskriftir/komur í meðferð eftir kyni og tegund úrræðis

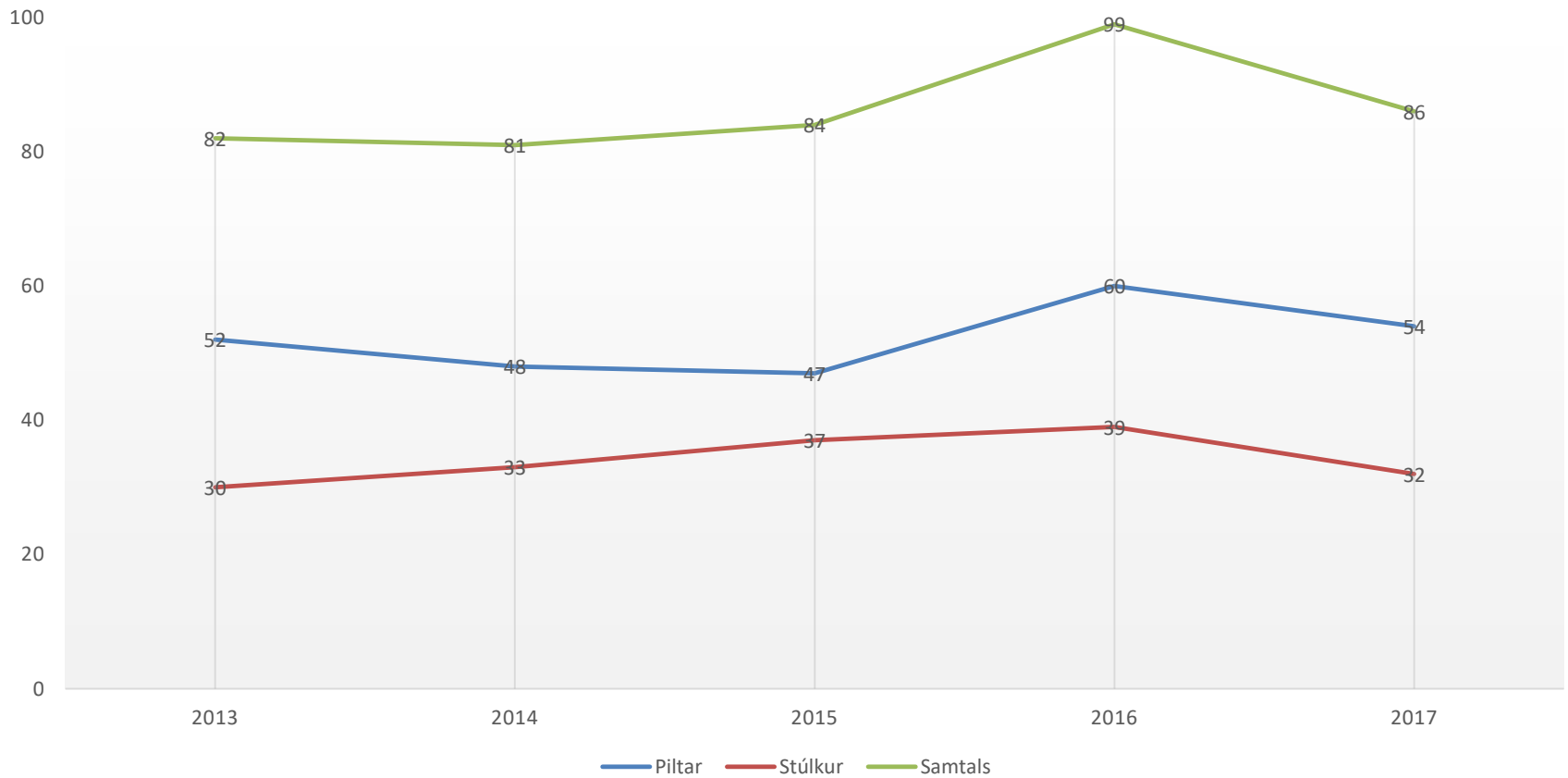


	2013	2014	2015	2016	2017
MST piltar	43	35	31	31	41
MST stúlkur	31	27	32	32	25
Stuðlar piltar	19	20	15	17	19
Stuðlar stúlkur	10	7	14	10	11
Meðferðarheimili piltar	13	14	9	15	14
Meðferðarheimili stúlkur	9	6	8	13	9

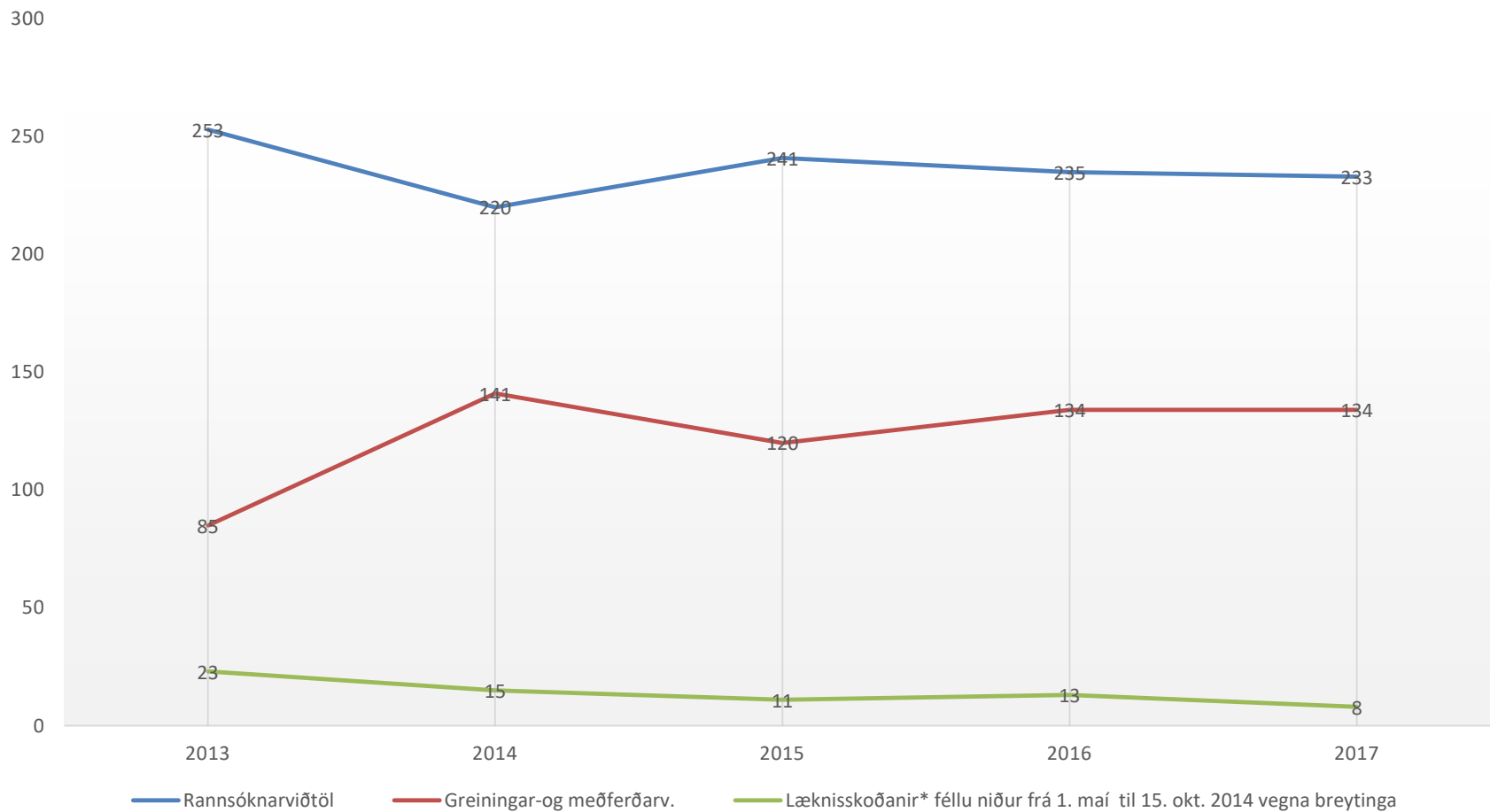
Komur á lokaða deild Stuðla



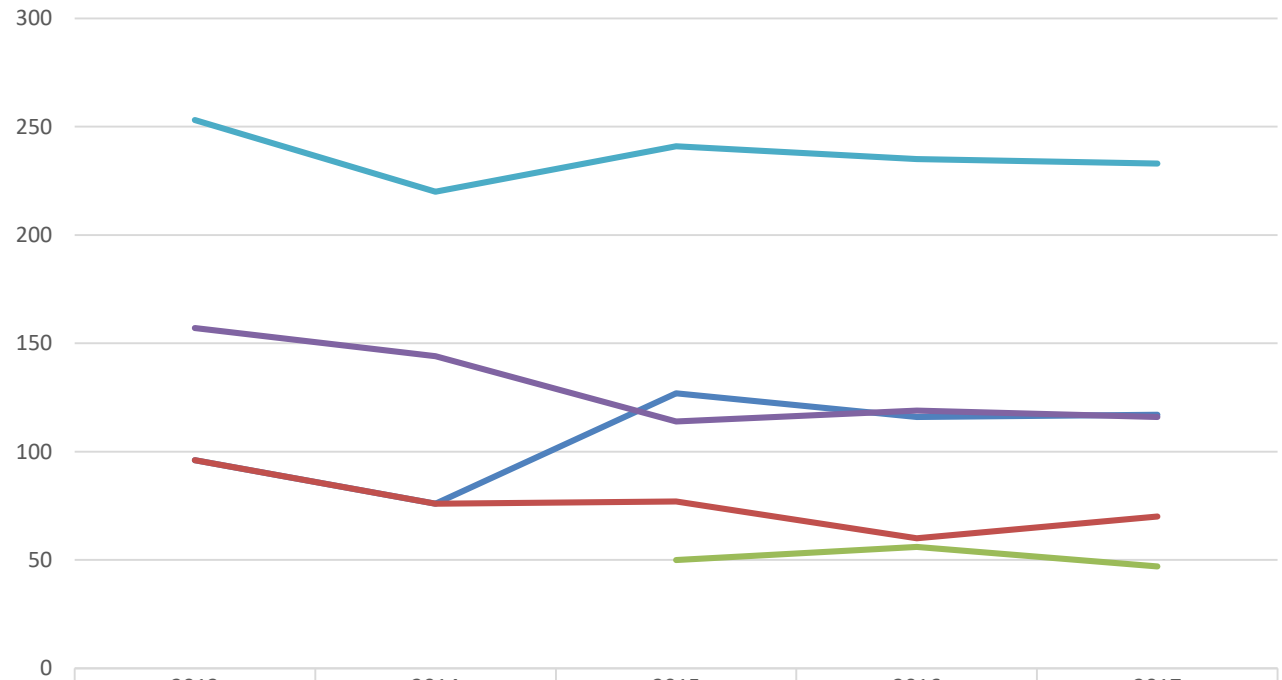
Einastaklingar á lokaðri deild Stuðla



Barnahús

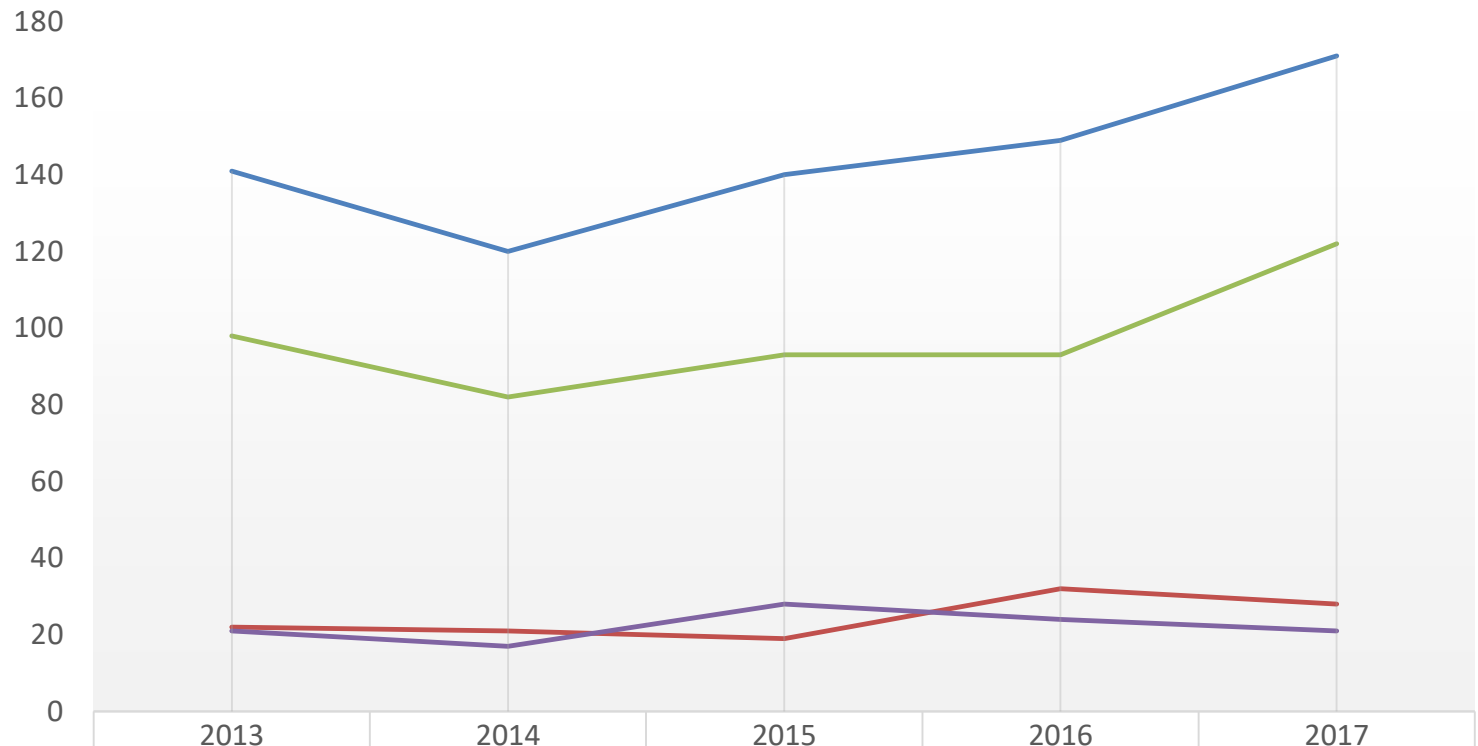


Barnahús: Rannsóknarviðtöl



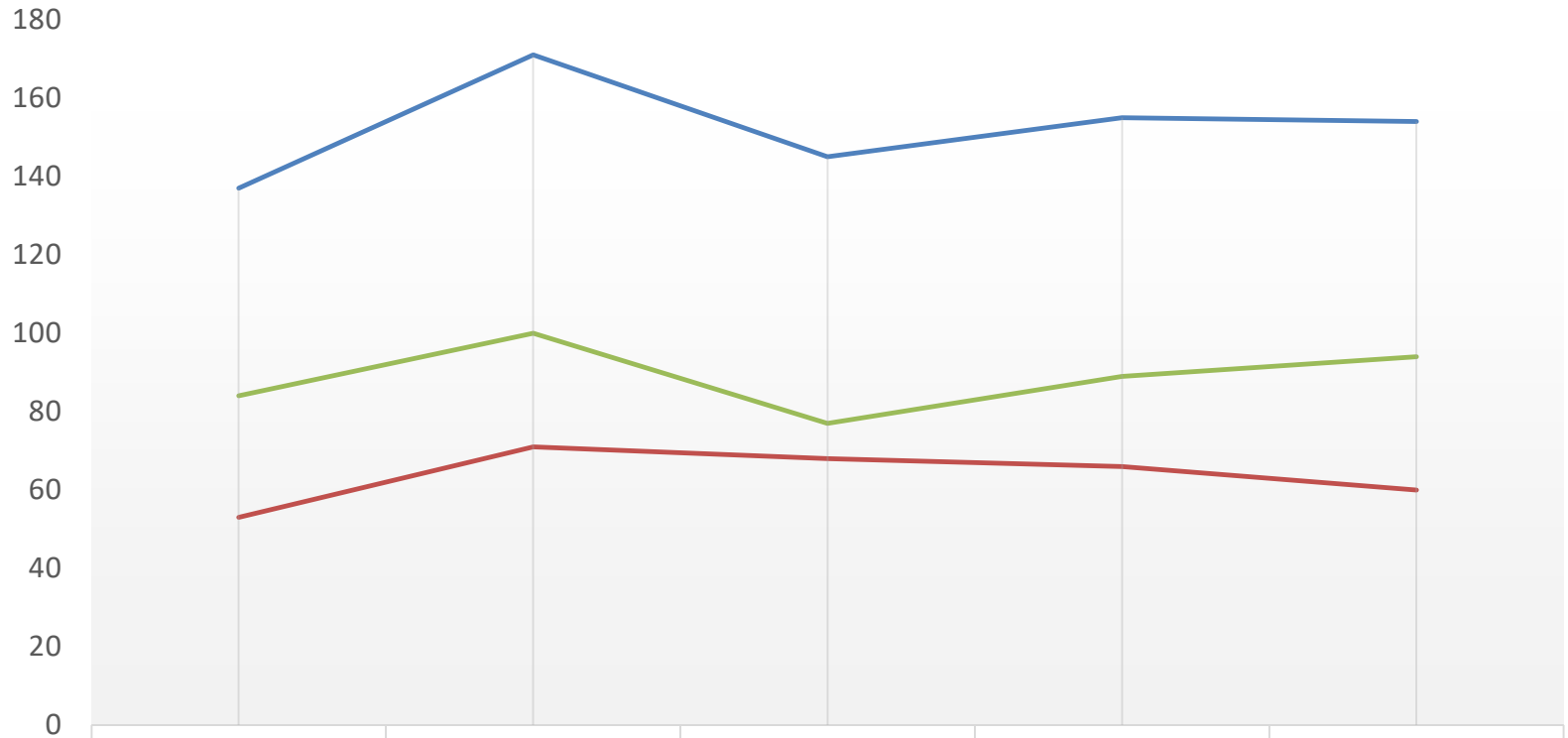
	2013	2014	2015	2016	2017
Skýrslutökur	96	76	127	116	117
Skýrslutökur (kynferðislegt ofbeldi)	96	76	77	60	70
Skýrslutökur (líkamlegt ofbeldi/vitni að heimilisofbeldi) hófust í mars 2015			50	56	47
Könnunarviðtöl	157	144	114	119	116
Rannsóknarviðtöl samtals	253	220	241	235	233

Fjöldi beiðna um fósturheimili á árunum 2013–2017



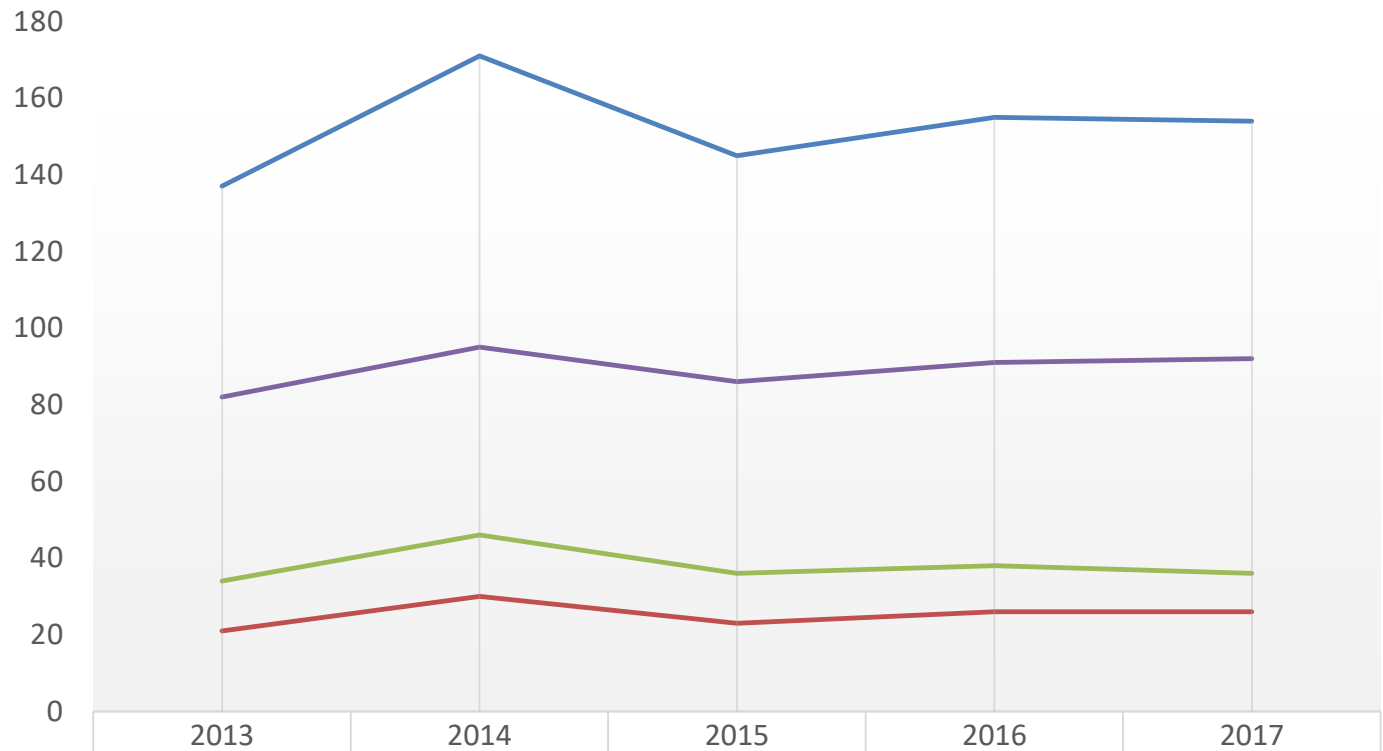
— Heildarfjöldi	141	120	140	149	171
— Varanlegt fóstur	22	21	19	32	28
— Tímabundið fóstur	98	82	93	93	122
— Styrkt fóstur	21	17	28	24	21

Fjöldi umsókna um meðferð og kynjahlutfall 2013–2017



	2013	2014	2015	2016	2017
Heild	137	171	145	155	154
Stúlkur	53	71	68	66	60
Drengir	84	100	77	89	94

Fjöldi umsókna um meðferð 2013–2017



Heildarfjöldi umsókna	137	171	145	155	154
Önnur meðferðarheimili	21	30	23	26	26
Stuðlar	34	46	36	38	36
MST	82	95	86	91	92

Umsóknir um sálfræðipjónustu fyrir börn vegna óviðeigandi kynhegðunar barna á árunum 2013–2017

