



BARNAVERNDARSTOFA

# Lykiltölur Barnaverndarstofu

# 2017



# Ráðstöfunarfjármagn Barnaverndarstofu og stofnana á hennar vegum (í Þús. kr.)

<sup>1</sup>Háholti hætti starfsemi 30. júní 2017.

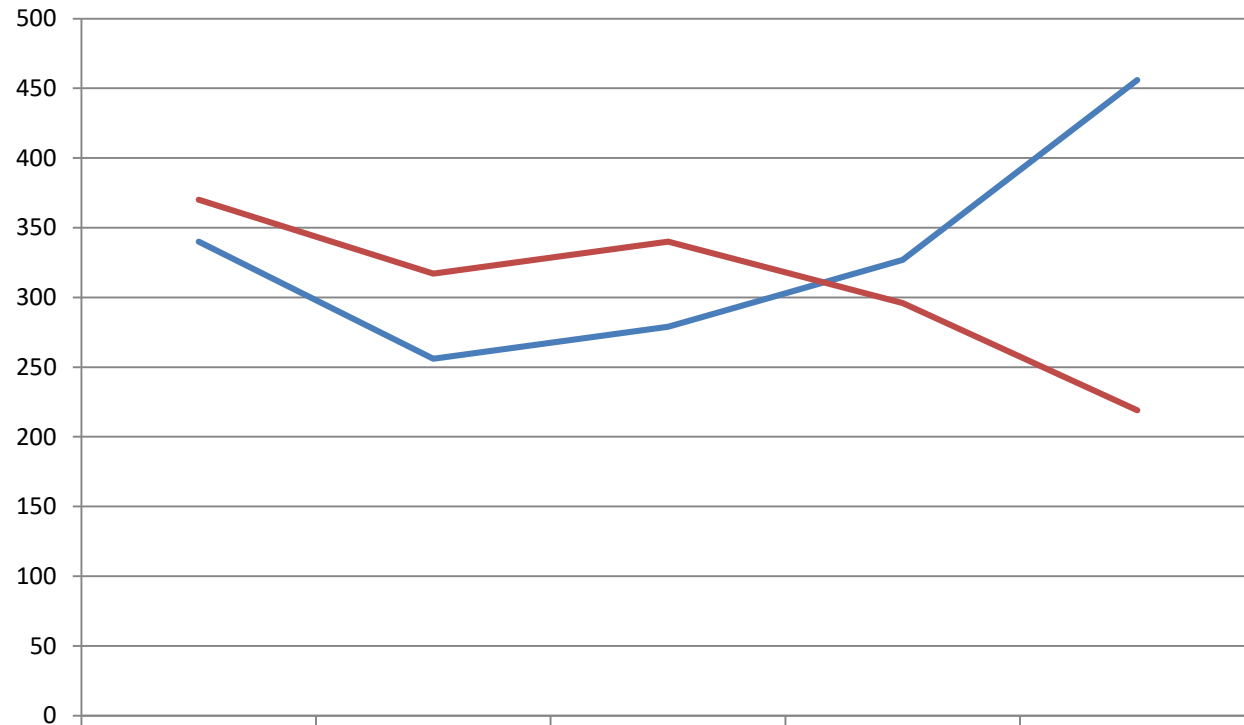
<sup>2</sup>Barnaverndarstofa tók yfir PMTO–foreldrafærni frá 1. júlí 2013

	2013		2014		2015		2016		2017	
	Þús.kr.	Hlutfall	Þús. kr.	Hlutfall	Þús. kr.	Hlutfall	Þús. kr.	Hlutfall	Þús. kr.	Hlutfall
Yfirstjórn	170.483	15,9	186.597	15,6%	204.685	15,7%	216.260	15,3%	222.170	15,7%
Barnahús	49.126	4,6	69.193	5,8%	84.673	6,5%	86.376	6,1%	96.073	6,8%
<i>Samtals</i>	219.609	20,5	255.790	21,3%	289.358	22,2%	302.636	21,4%	318.243	22,5%
Meðferðarheimilið Háholt <sup>1</sup>	110.471	10,3	119.603	10,0%	150.188	11,5%	156.995	11,1%	108.942	7,7%
Meðferðarheimilið Laugalandi	108.266	10,1	113.289	9,5%	119.852	9,2%	130.545	9,2%	138.148	9,8%
<i>Einkarekin meðferðarheimili samtals</i>	218.737	20,4	232.892	19,4%	270.040	20,7%	287.540	20,3%	247.090	17,5%
Meðferðarheimilið Lækjarbakki	134.805	12,6	144.816	12,1%	140.533	10,8%	135.068	9,5%	175.036	12,4%
Stuðlar, meðferðarstöð ríkisins	250.653	23,4	258.764	21,6%	284.673	21,8%	298.133	21,1%	334.275	23,7%
Styrkt fóstur	28.228	2,6	23.429	2,0%	39.466	3,0%	52.708	3,7%	58.325	4,1%
Landspítali–háskólasjúkrahús	20.178	1,9	15.045	1,3%	16.130	1,2%	16.025	1,1%	16.305	1,2%
MST–fjölkerfameðferð	120.582	11,3	128.875	10,8%	159.217	12,2%	171.925	12,1%	183.938	13,1%
PMTO–foreldrafærni <sup>2</sup>	12.967	1,2	27.226	2,3%	31.573	2,4%	31.732	2,3%	33.744	2,4%
Önnur meðferðarúrræði	65.335	6,1	94.834	7,9%	73.487	5,6%	77.517	5,5%	3.097	0,2%
Brúðleikhúsið og ART							39.937	2,8%	40.000	2,8%
<i>Samtals</i>	632.748	59,1	692.989	55,6%	745.079	57,0%	823.045	58,1%	844.720	59,9%
Samtals rekstrarkostnaður	1.071.094	100,0	1.181.671	98,6%	1.304.477	99,9%	1.413.221	99,8%	1.410.053	99,9%
Stofnkostnaður	–	–	16.704	1,4%	1546	0,1%	3.121	0,2%	1.384	0,1%
<i>Samtals</i>	1.071.094	100,0	1.198.375	100%	1.306.023	100%	1.416.342	100%	1.411.437	100%



## BARNAVERNDARSTOFA

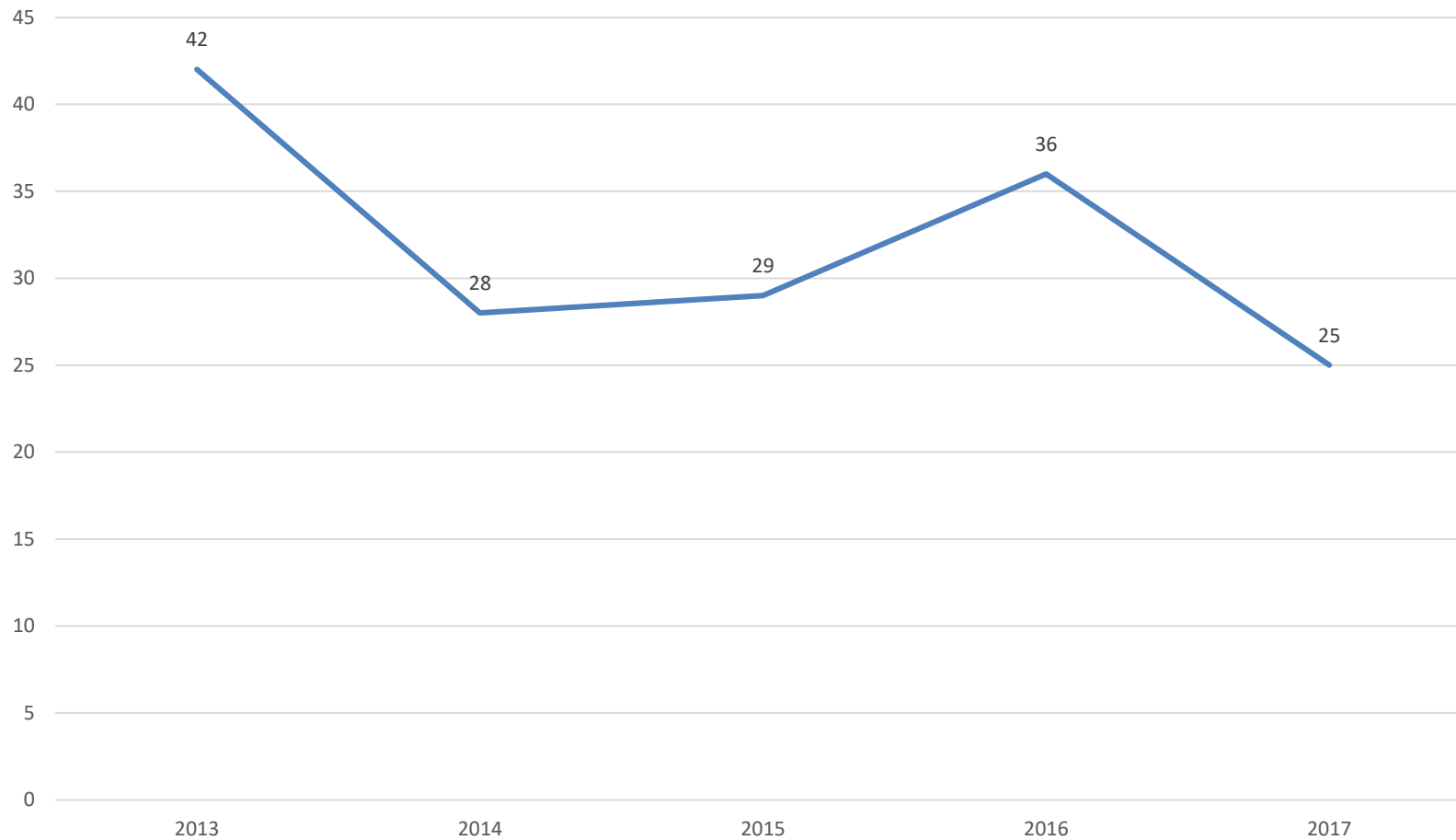
### Ráðgjöf veitt barnaverndarnefndum og ráðgjöf veitt öðrum (fjöldi mála)



	2013	2014	2015	2016	2017
— Ráðgjöf veitt barnaverndarn.	340	256	279	327	456
— Ráðgjöf veitt öðrum	370	317	340	296	219

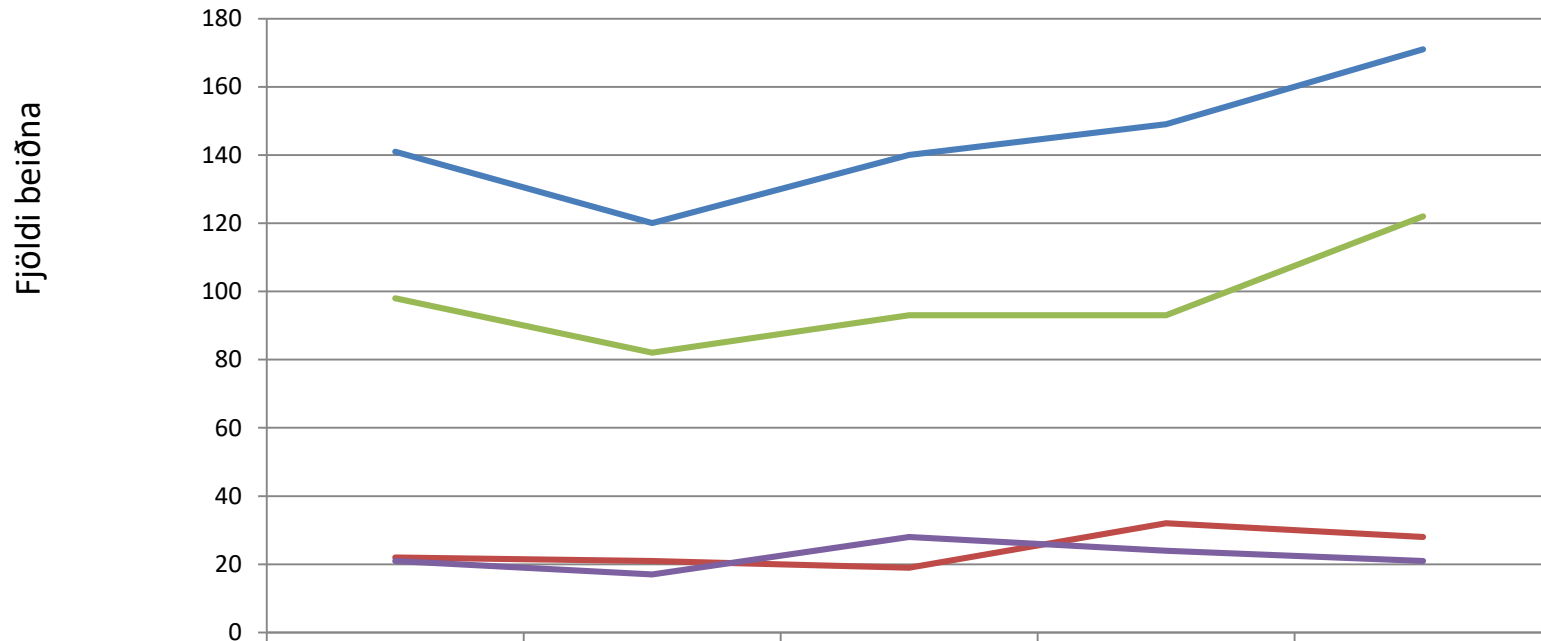


## Kvartanir





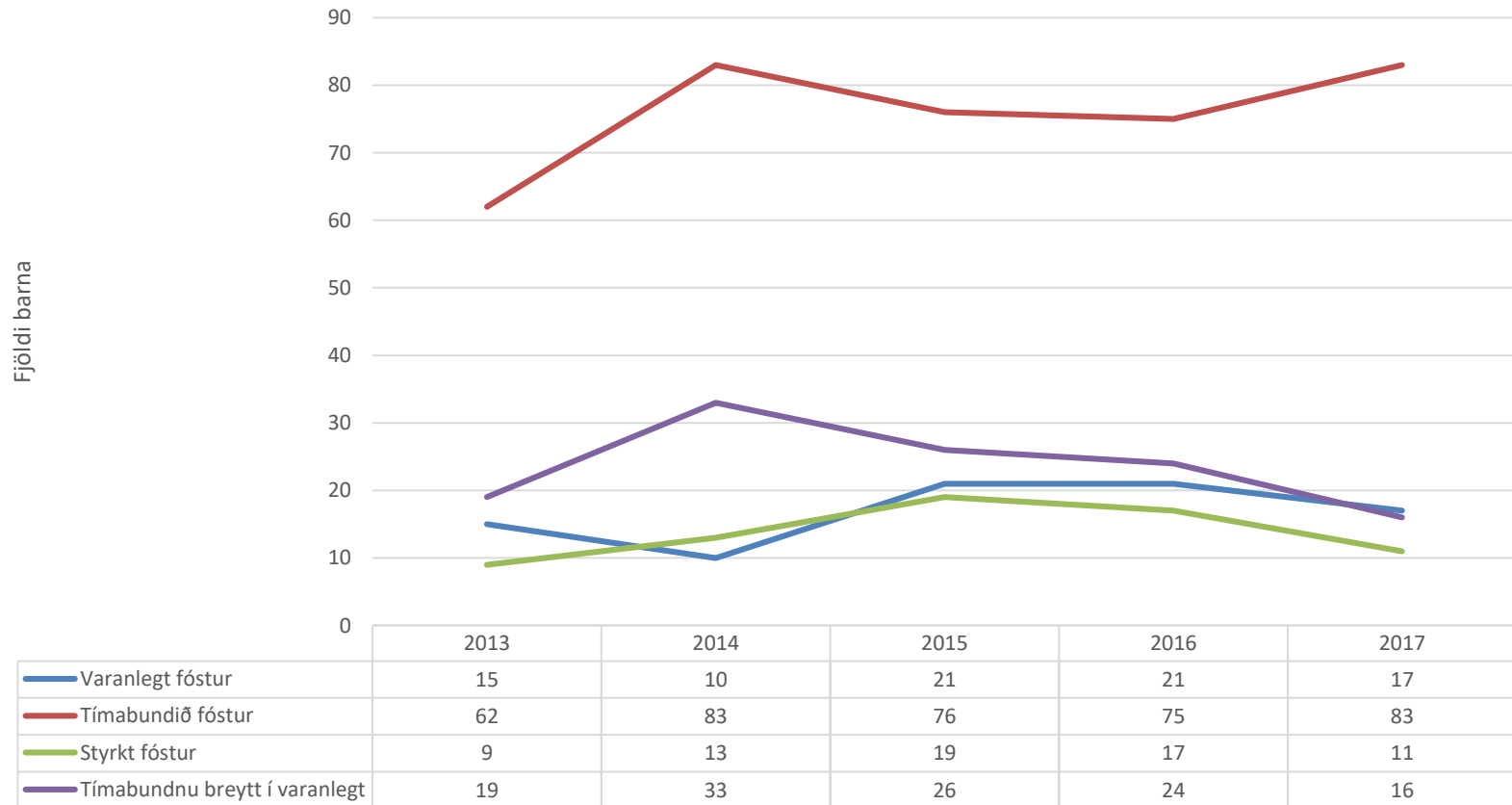
## Fjöldi beiðna um fósturheimili



	2013	2014	2015	2016	2017
Heildarfjöldi	141	120	140	149	171
Varanlegt fóstur	22	21	19	32	28
Tímabundið fóstur	98	82	93	93	122
Styrkt fóstur	21	17	28	24	21

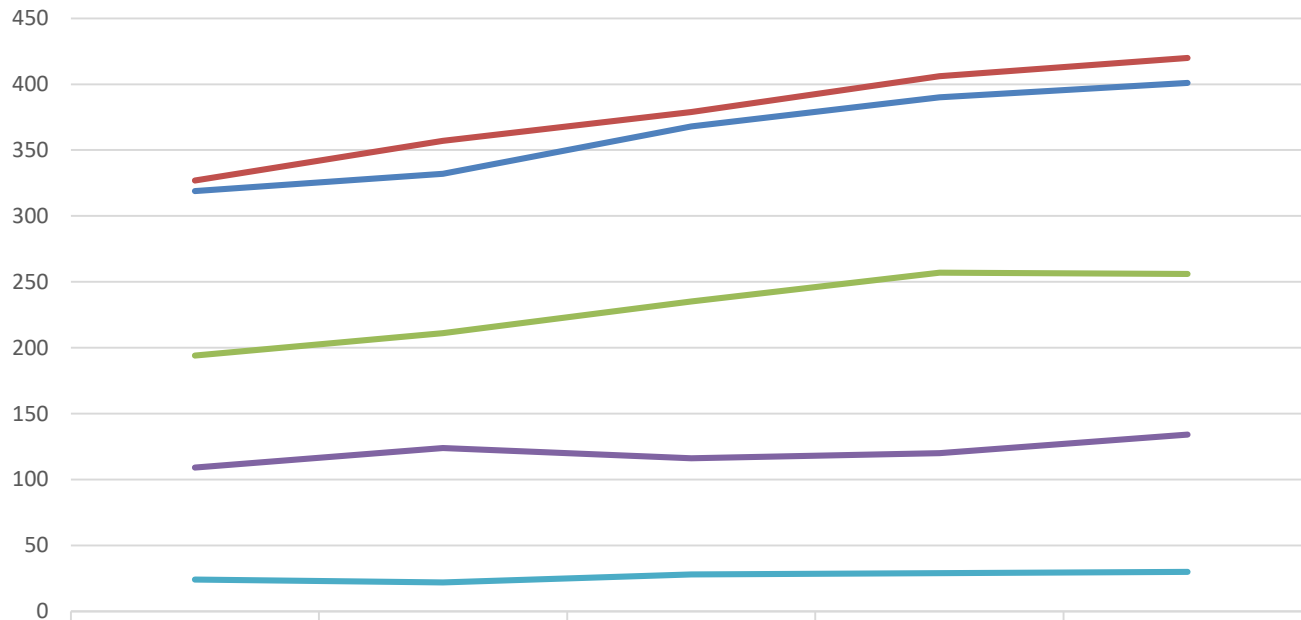


## Ráðstafanir barna á fósturheimili





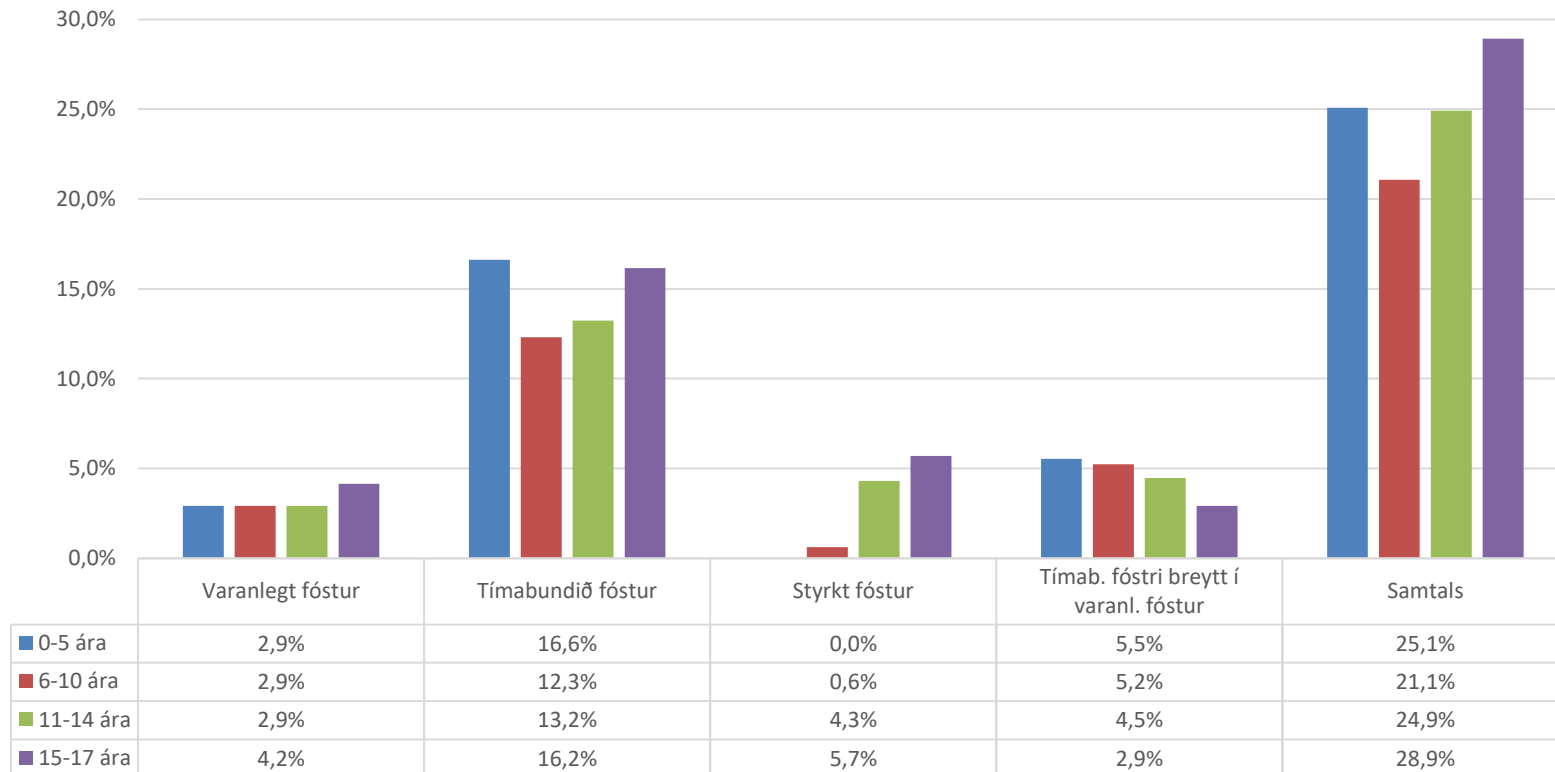
## Fjöldi barna í fóstri



	2013	2014	2015	2016	2017
Fjöldi einstaklinga	319	332	368	390	401
Samanlagður fjöldi barna	327	357	379	406	420
Varanlegt	194	211	235	257	256
Tímabundið	109	124	116	120	134
Styrkt	24	22	28	29	30



## Aldurshlutfall barna (N=650) sem ráðstafað var í fóstur á árunum 2013-2017

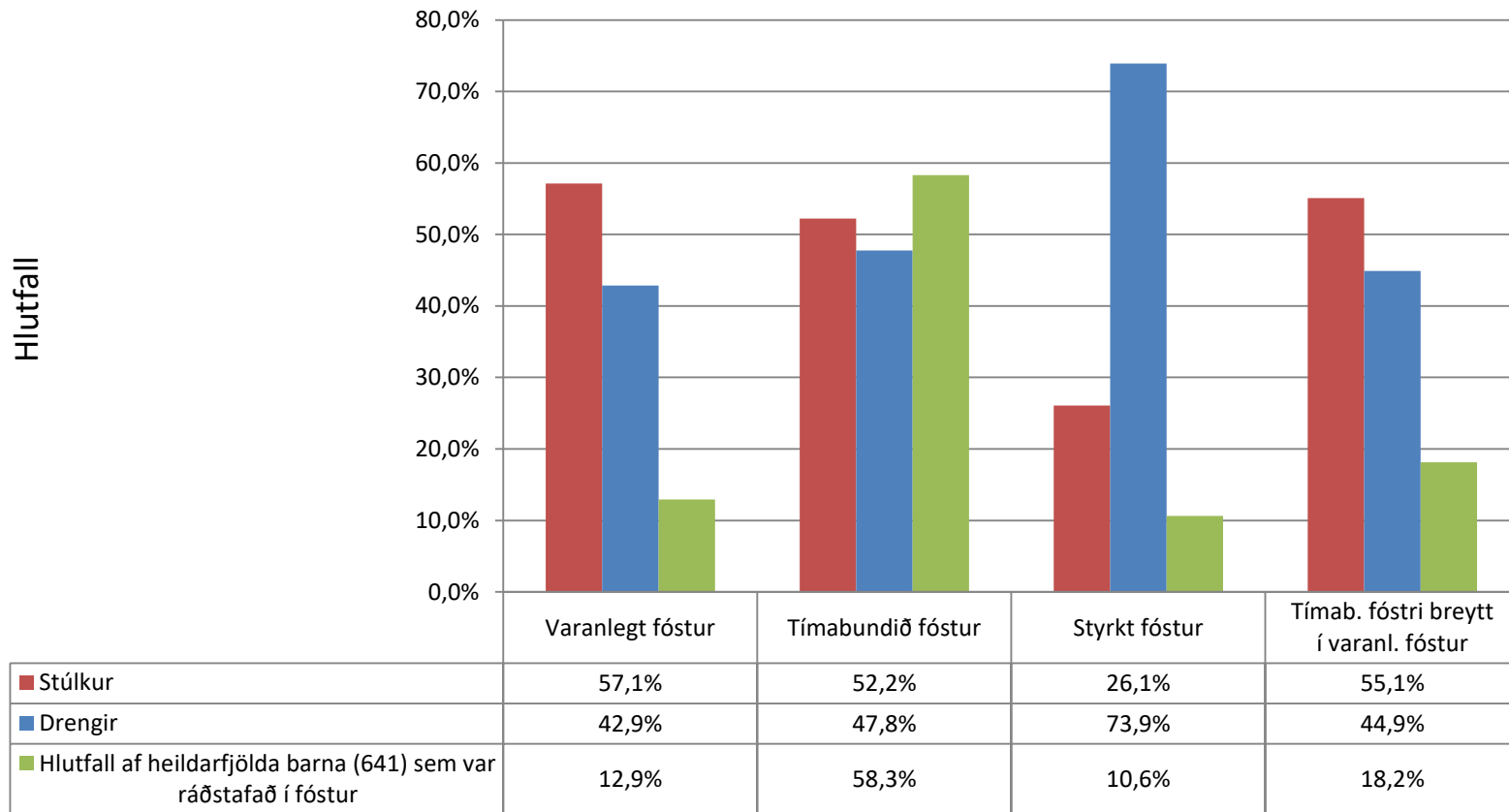






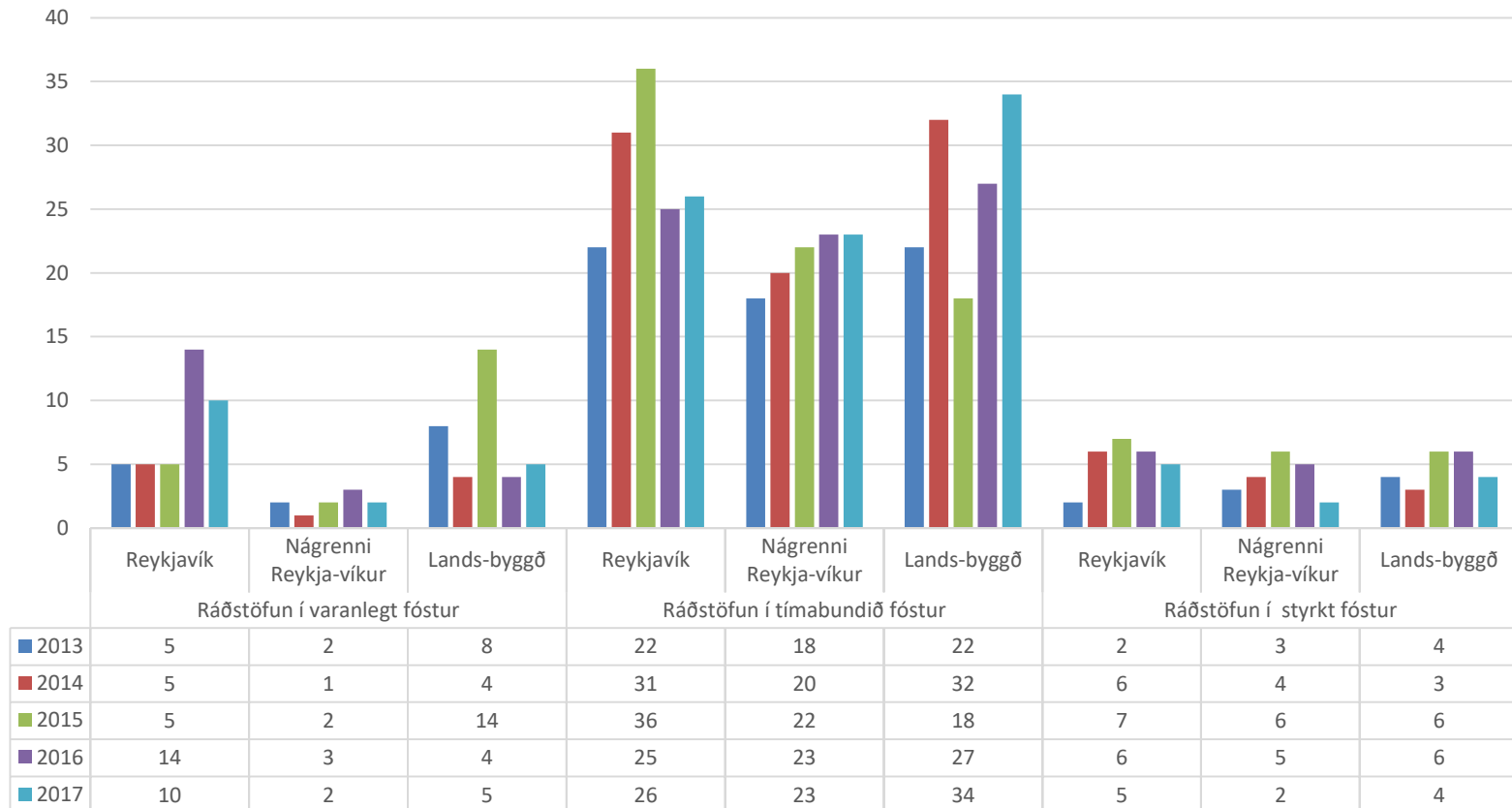
BARNAVERNDARSTOFA

## Kynjahlutfall barna (N=650) sem ráðstafað var í fóstur og hlutfall ráðstafana í mismunandi tegundum fósturs 2013–2017



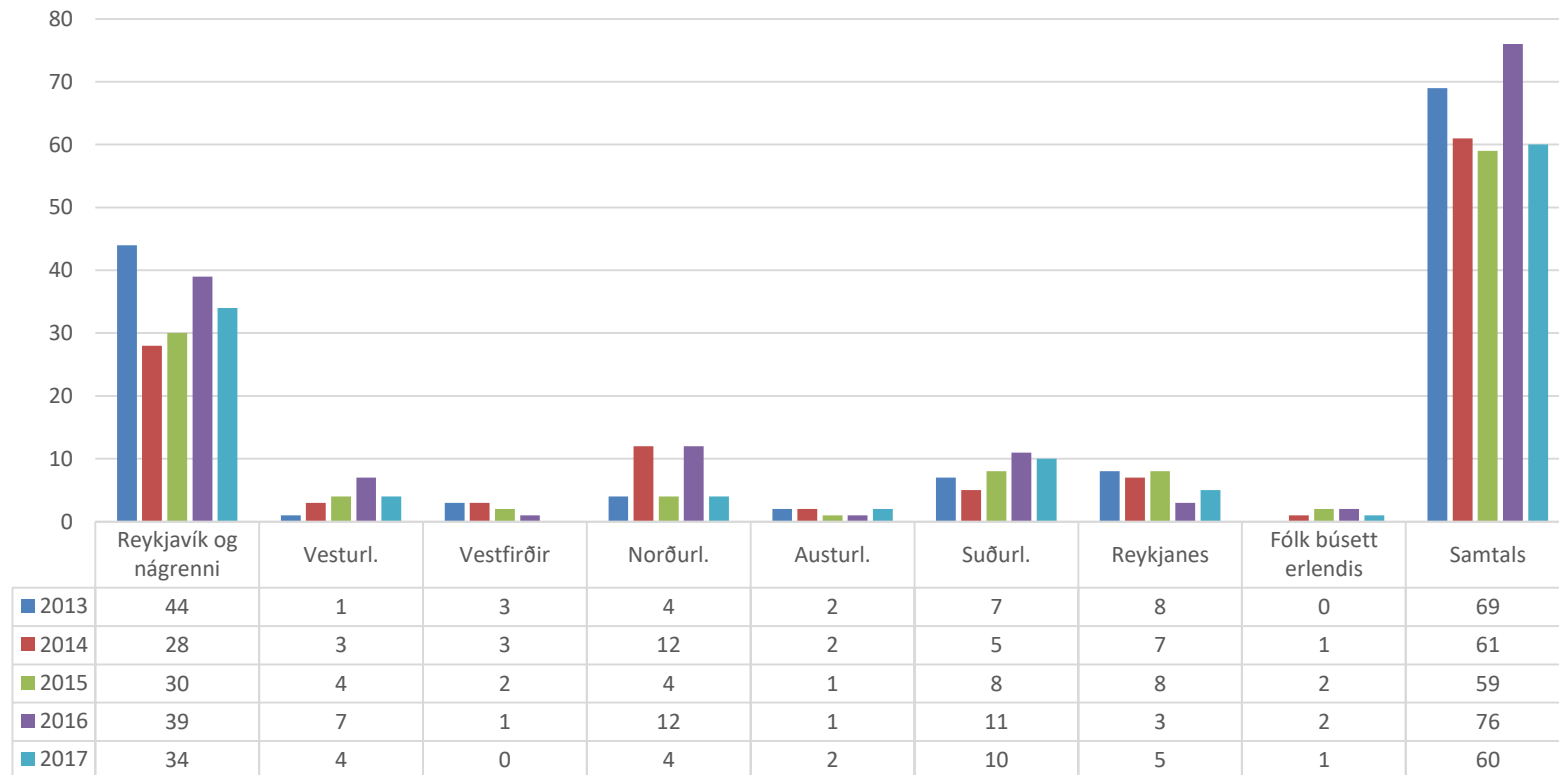


## Fjöldi barna sem sveitarfélög ráðstafa í fóstur





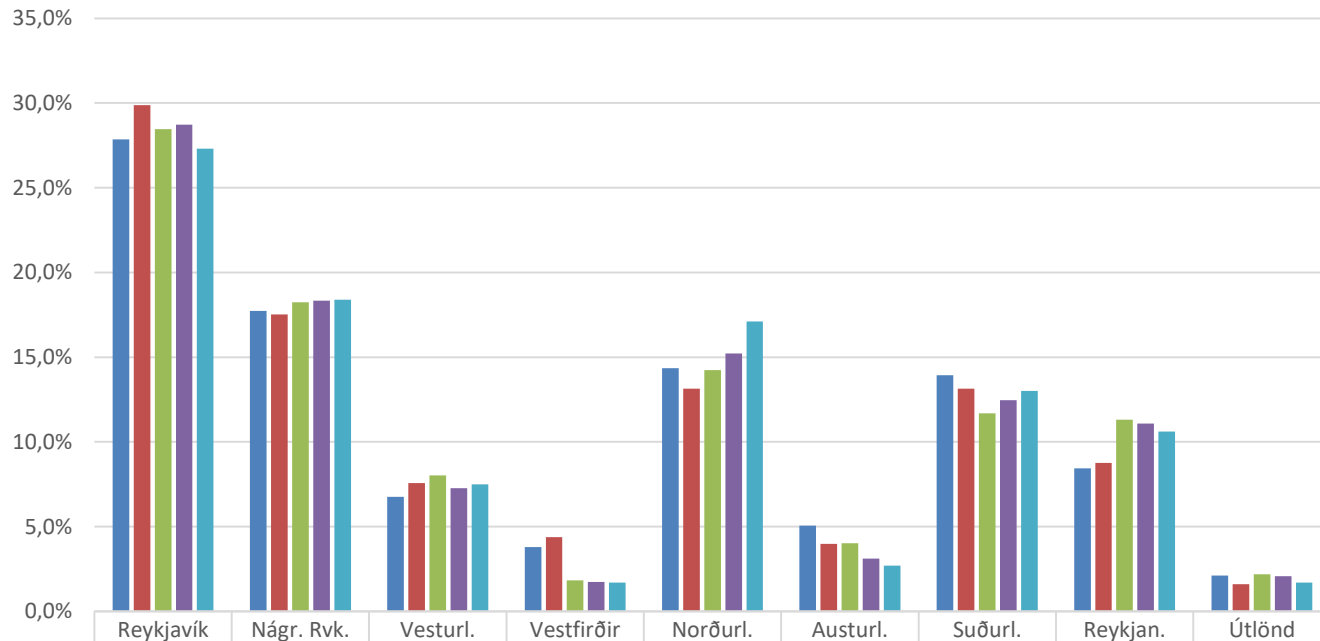
## Fjöldi umsókna um að gerast fósturforeldrar, flokkað eftir búsetu



■ 2013 ■ 2014 ■ 2015 ■ 2016 ■ 2017



## Fósturheimili

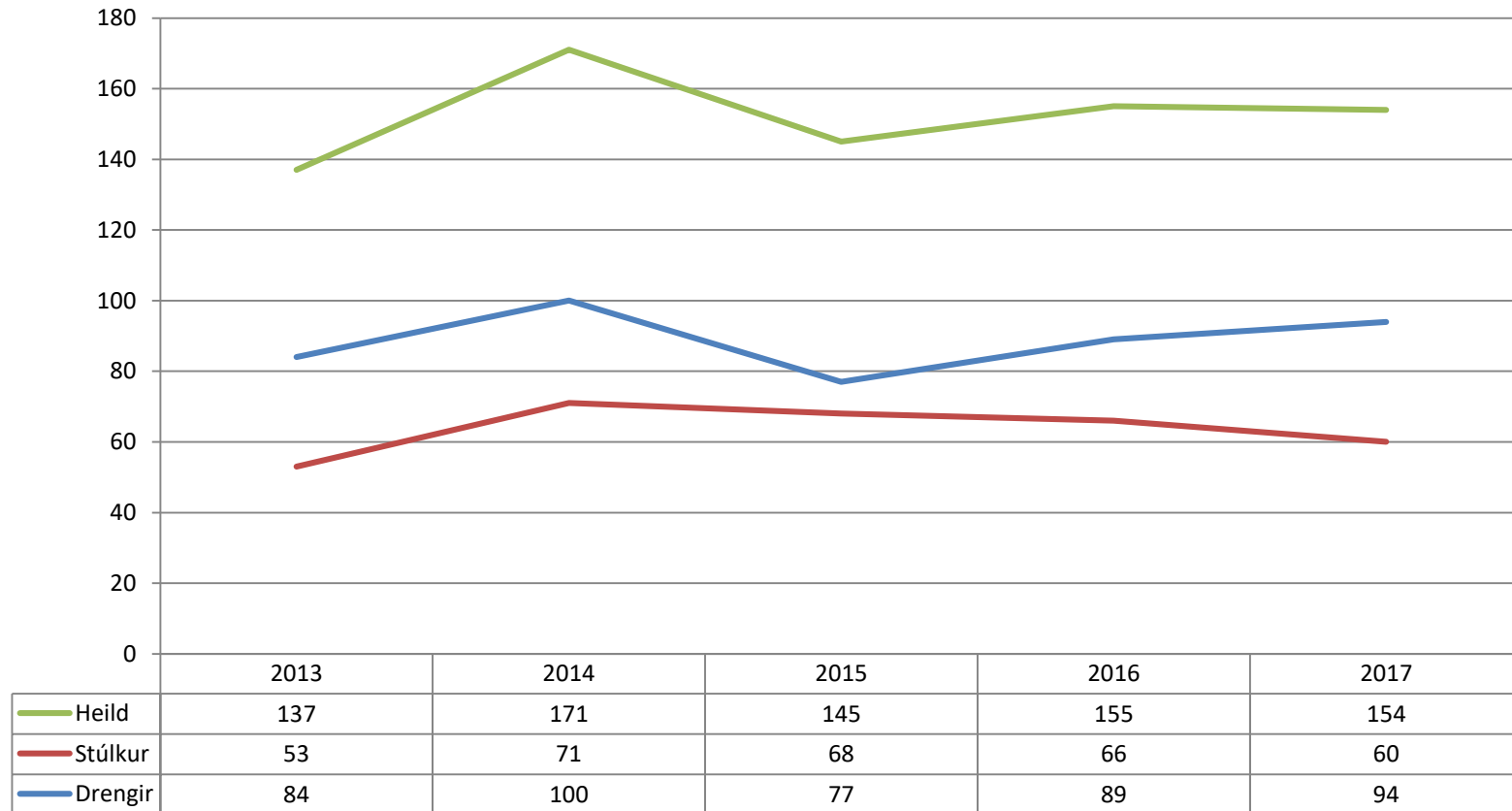


	Reykjavík	Nágr. Rvk.	Vesturl.	Vestfirðir	Norðurl.	Austurl.	Suðurl.	Reykjan.	Útlönd
Samtals 237 heimili árið 2013	27,8%	17,7%	6,8%	3,8%	14,3%	5,1%	13,9%	8,4%	2,1%
Samtals 251 heimili árið 2014	29,9%	17,5%	7,6%	4,4%	13,1%	4,0%	13,1%	8,8%	1,6%
Samtals 274 heimili árið 2015	28,5%	18,2%	8,0%	1,8%	14,2%	4,0%	11,7%	11,3%	2,2%
Samtals 289 heimili árið 2016	28,7%	18,3%	7,3%	1,7%	15,2%	3,1%	12,5%	11,1%	2,1%
Samtals 293 heimili árið 2017	27,3%	18,4%	7,5%	1,7%	17,1%	2,7%	13,0%	10,6%	1,7%



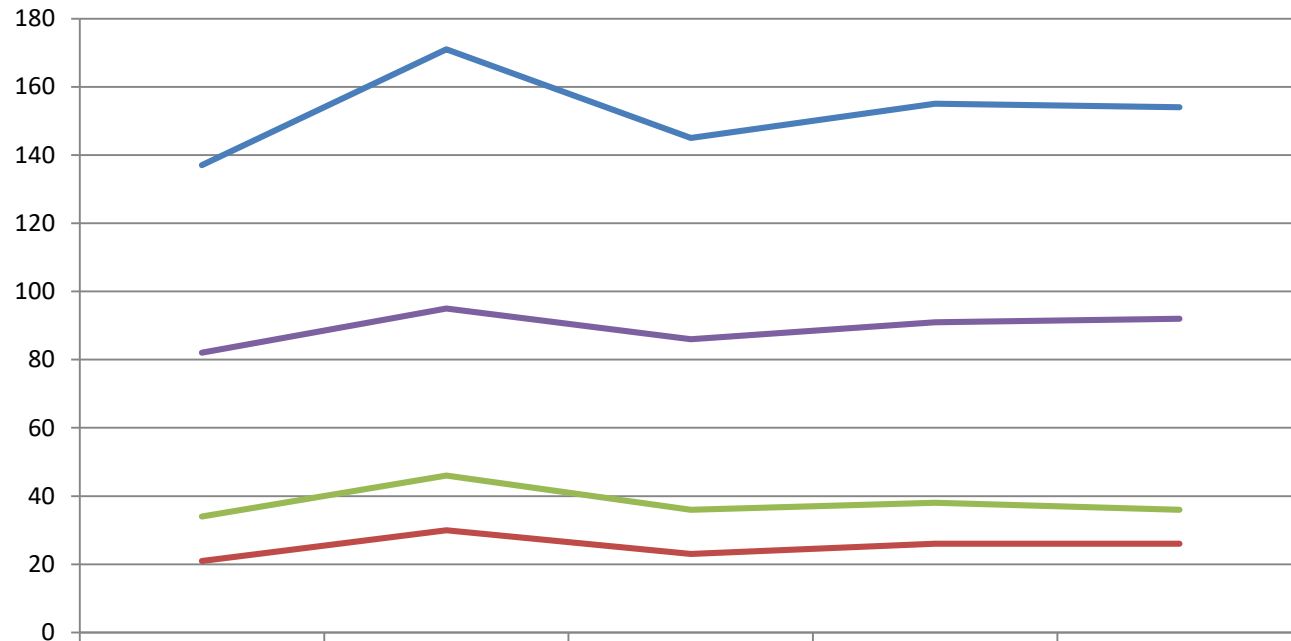
BARNAVERNDARSTOFA

## Fjöldi umsókna um meðferð og kynjahlutfall





## Fjöldi umsókna um meðferð

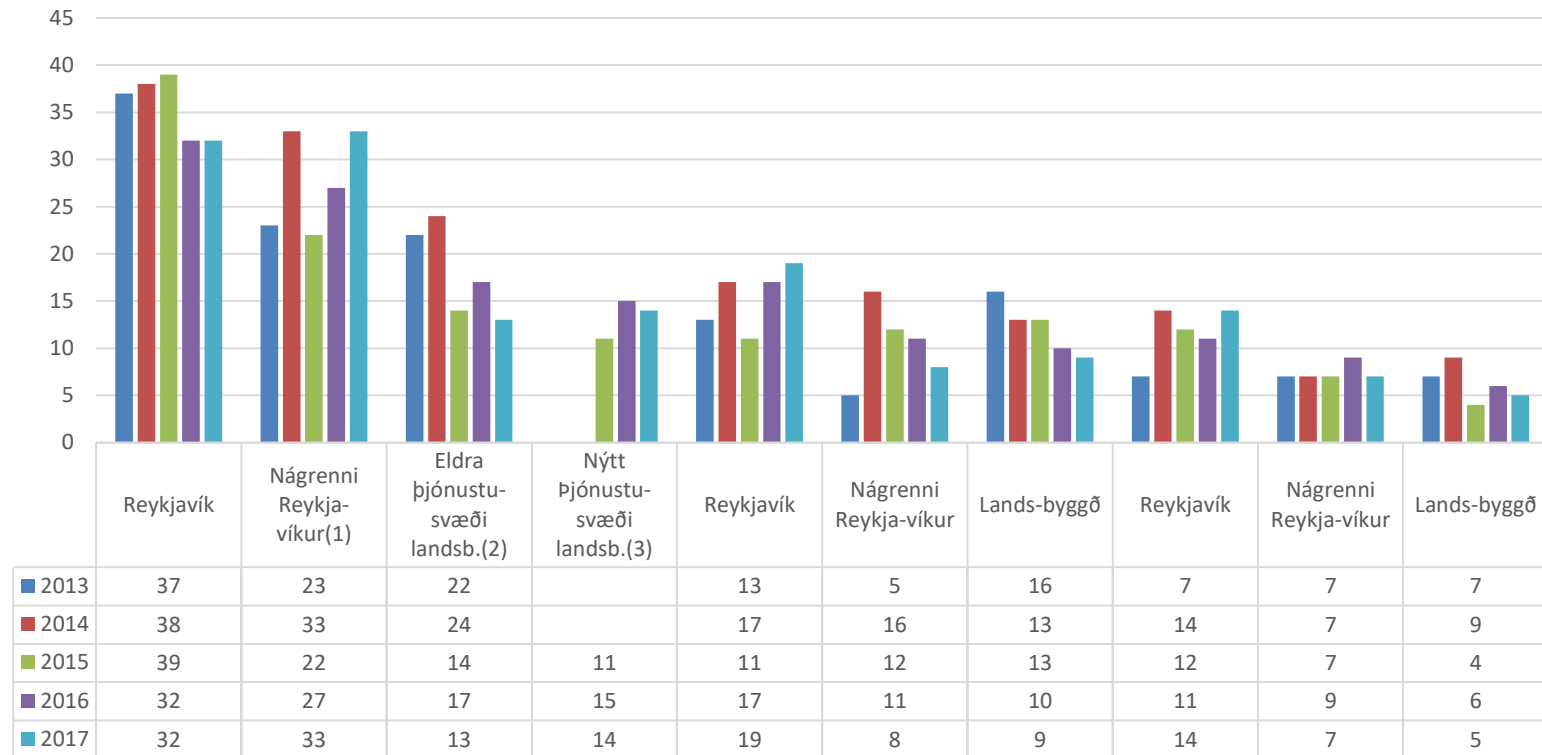


	2013	2014	2015	2016	2017
Heildarfjöldi umsókna	137	171	145	155	154
Önnur meðferðarheimili	21	30	23	26	26
Stuðlar	34	46	36	38	36
MST	82	95	86	91	92



## BARNAVERNDARSTOFA

### Fjöldi umsókna um meðferð milli ára eftir úrræðum og sveitarfélögum



<sup>1</sup> NÁGRENNI REYKJAVÍKUR ERU HAFNARFJÖRÐUR, GARÐABÆR, KÓPAVOGUR, SELTJARNARNES, MOSFELLSBÆR OG KJÓSARHREPPUR

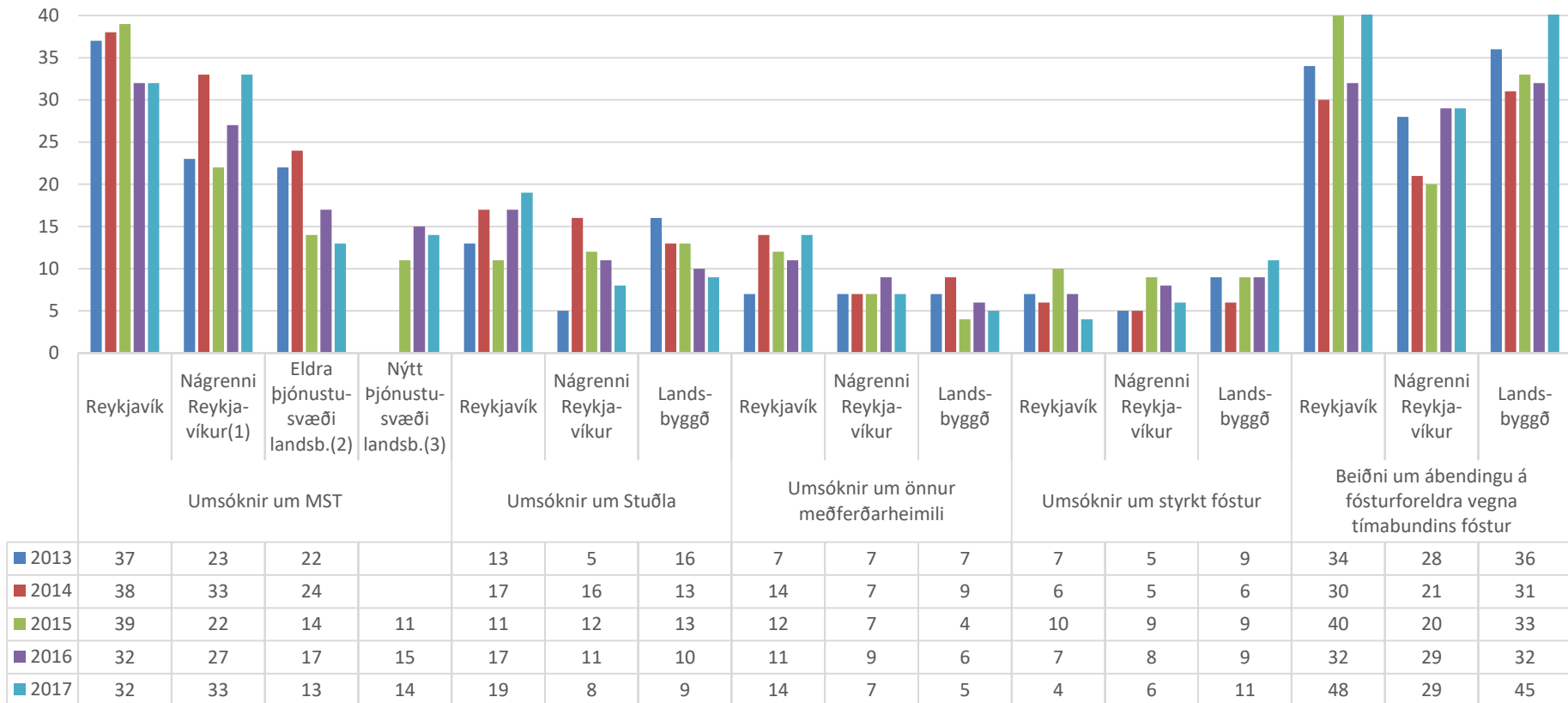
<sup>2</sup> ÞJÓNUSTUSVÆÐI MST NÁÐI YFIR 60 MÍNÚTNA AKSTURSFJARLÆGÐ FRÁ REYKJAVÍK, AÐ FRÁTALINNI REYKJAVÍK OG NÁGRENNI REYKJAVÍKUR

<sup>3</sup> ÖNNUR SVÆÐI LANDSINS EN REYKJAVÍK OG ÞAU SEM TILGREIND ERU Í SKÝRINGU 1 OG 2, ÞJÓNUSTAN HÓFEST Í FEBRÚAR 2015.



## BARNAVERNDARSTOFA

### Samanburður á fjölda umsókna um meðferð og vegna fósturs



**<sup>1</sup> NÁGRENNI REYKJAVÍKUR ERU HAFNARFJÖRÐUR, GARÐABÆR, KÓPAVOGUR, SELTJARNARNES, MOSFELLSBÆR OG KJÓSARHREPPUR**

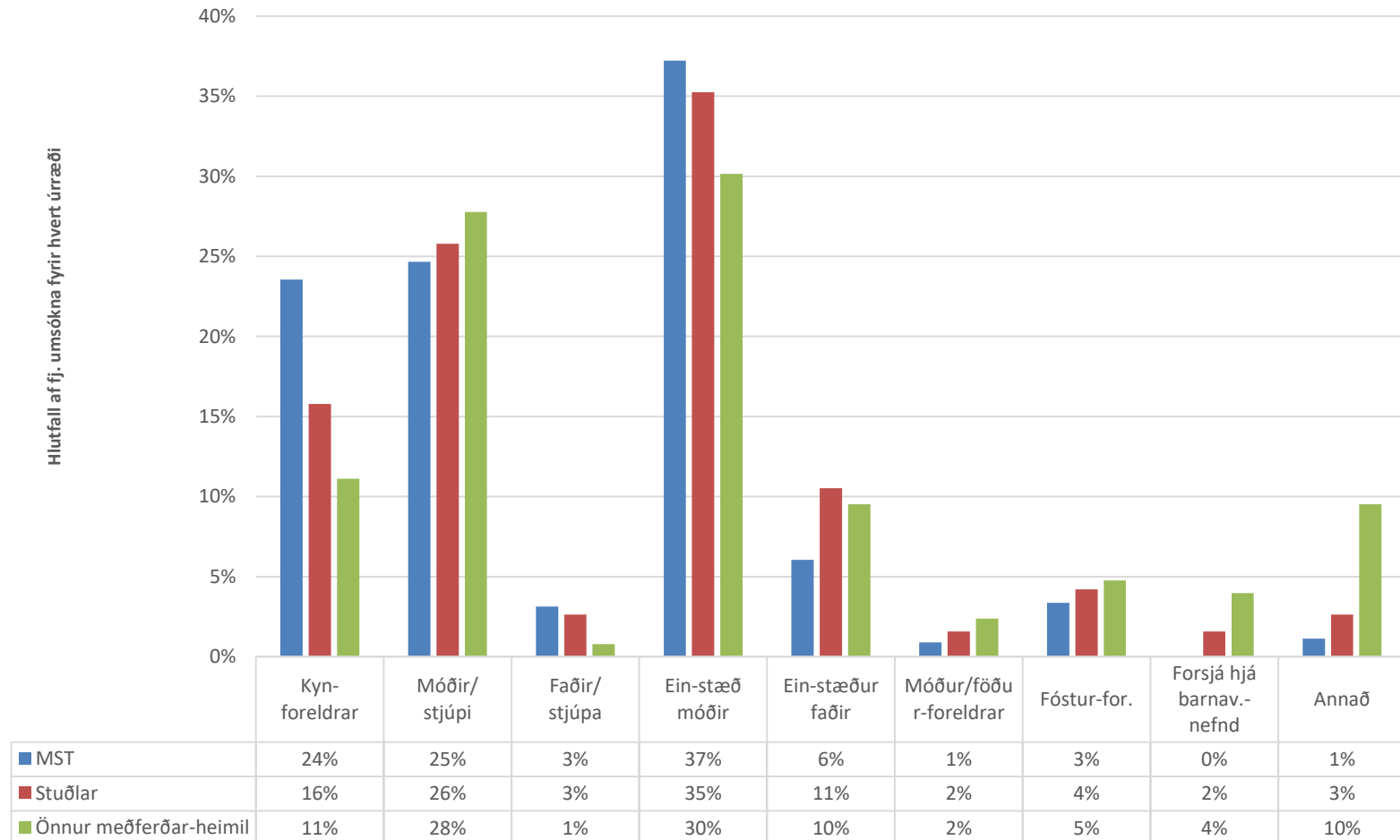
**<sup>2</sup> ÞJÓNUSTUSVÆÐI MST NÁÐI YFIR 60 MÍNÚTNA AKSTURSFJARLÆGÐ FRÁ REYKJAVÍK, AÐ FRÁTALINNI REYKJAVÍK OG NÁGRENNI REYKJAVÍKUR**

**<sup>3</sup> ÖNNUR SVÆÐI LANDSINS EN REYKJAVÍK OG ÞAU SEM TILGREIND ERU Í SKÝRINGU 1 OG 2, ÞJÓNUSTAN HÓFST Í FEBRÚAR 2015.**





## Fjölskyldugerð samkvæmt umsóknum um meðferð á árunum 2013–2017





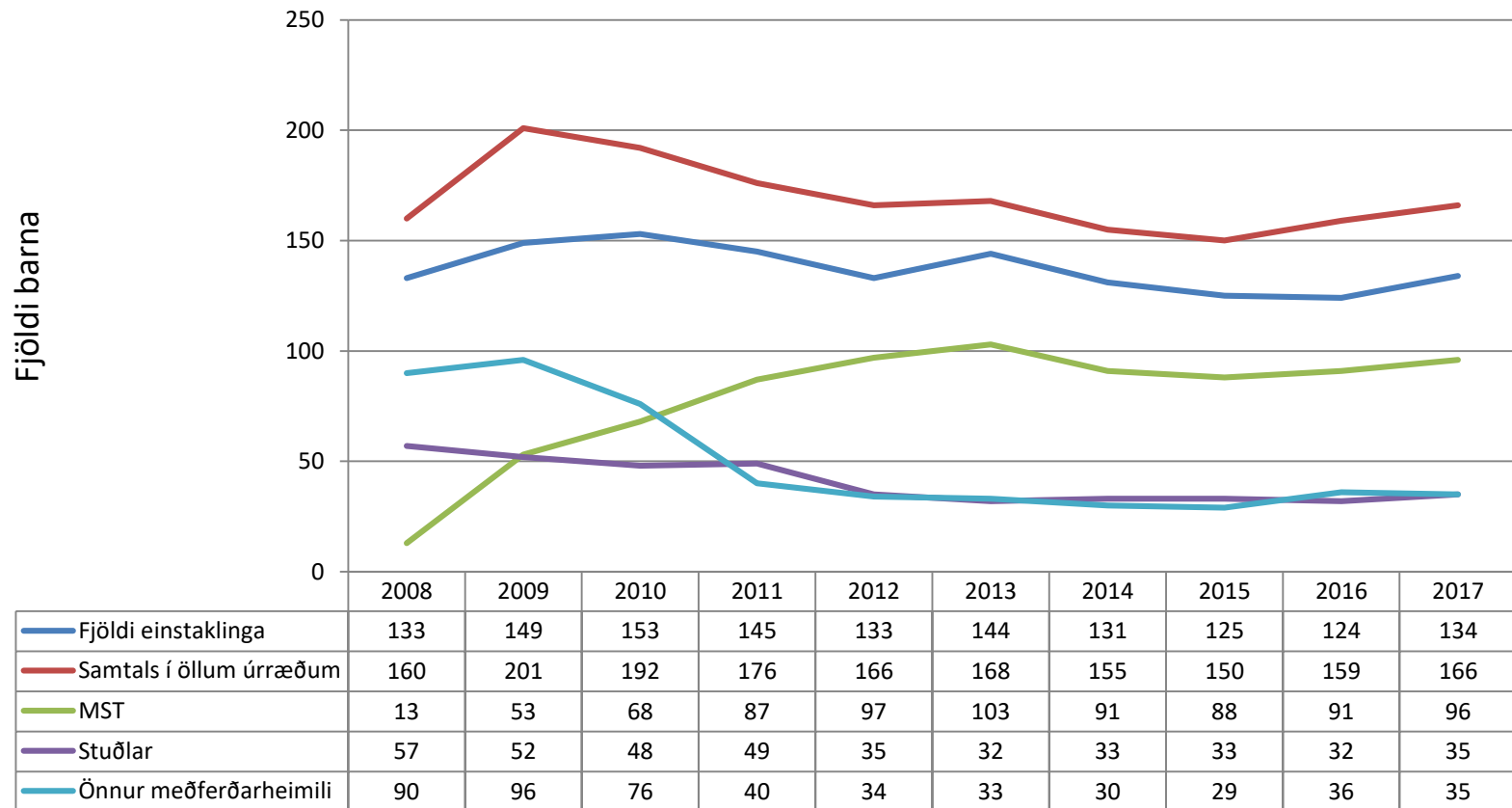
## Hlutfall barna af erlendum uppruna

*Með erlendum uppruna barna er átt við börn sem eiga a.m.k. annað foreldri af erlendum uppruna (innflytjendur, önnur kynslóð innflytjenda eða börn þar sem annað foreldrið er erlent).*

	2013	2014	2015	2016	2017
	%	%	%	%	%
Hlutfall barna af erlendum uppruna þar sem sótt var um meðferð	2,2	4,7	6,9	9,7	11,3
Hlutfall barna af erlendum uppruna þar sem óskað var eftir fósturforeldrum	7,1	11,7	14,3	13,4	20,5
Hlutfall barna af erlendum uppruna sem fjallað var um á grundvelli barnaverndarlaga	16,9	18,4	19,9	21,0	21,9
Hlutfall barna af erlendum uppruna á Íslandi skv. upplýsingum frá Hagstofu Íslands, miðað er við stöðu við upphaf hvers árs.	16,6	17,4	18,0	18,7	19,6

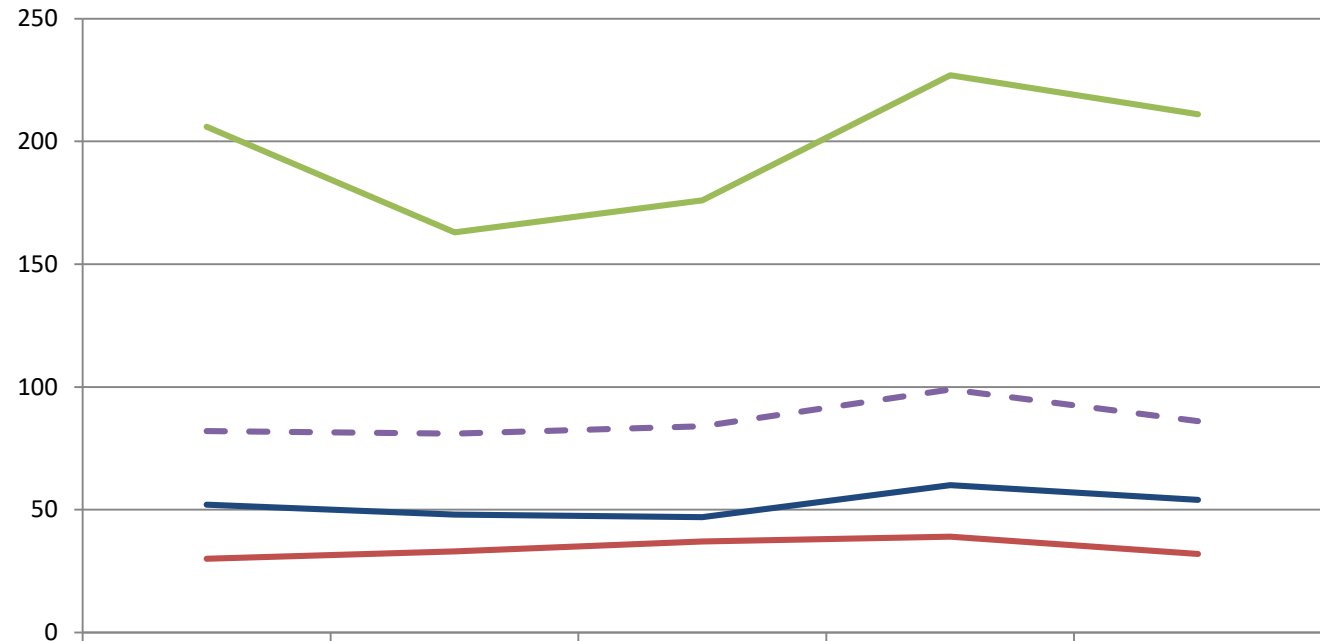


## Fjöldi barna í meðferð





## Komur á lokaða deild Stuðla (neyðarvistun)



	2013	2014	2015	2016	2017
Heildarfjöldi (komur)	206	163	176	227	211
Fjöldi einstaklinga	82	81	84	99	86
Drengir	52	48	47	60	54
Stúlkur	30	33	37	39	32

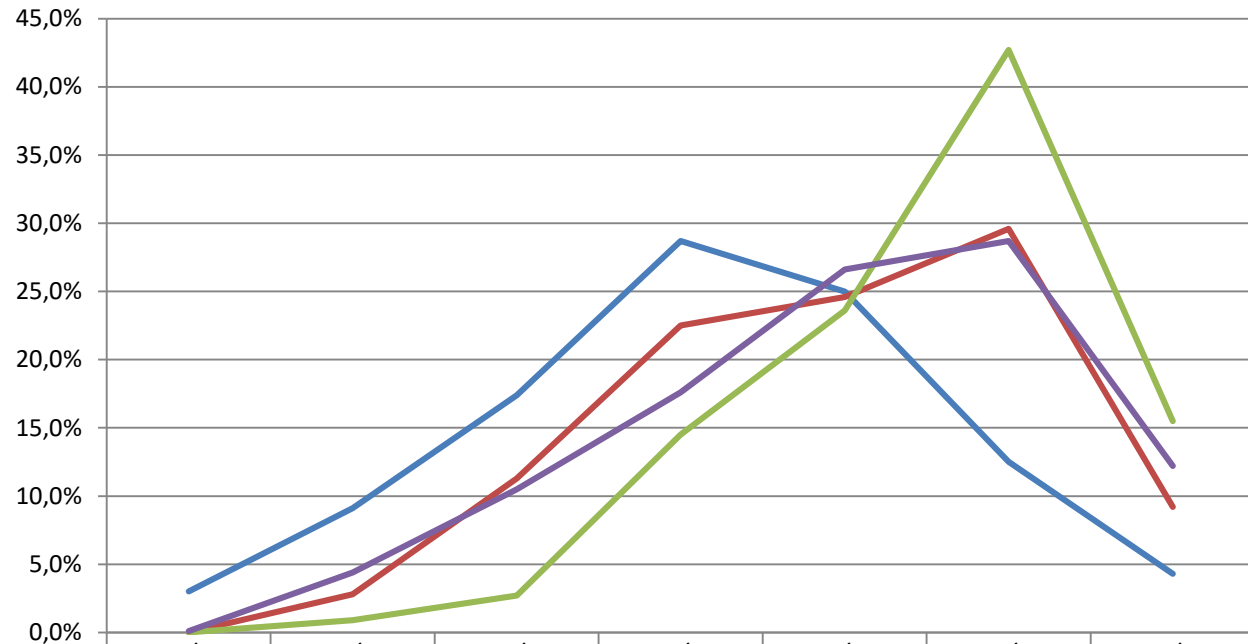


## Vistunardagar á lokaðri deild Stuðla

	2013	2014	2015	2016	2017
Lokuð deild (neyðarvistun á grundvelli 25. og 31. gr. bvl)	1.240	1.047	1.084	1.329	1.349
Lokuð deild (gæsluvistun og öryggisvistun). Með „Gæsluvistun“ er átt við vistun á viðeigandi stofnun sem kemur í stað gæsluvarðhalds, sbr. 100. gr. laga um meðferð sakamála nr. 88/2008. Með „Öryggisvistun“ er átt við vistun á grundvelli 62. gr. almennra hegningarlaga nr. 19/1940. Gæsluvarðhald fer hins vegar einungis fram í fangelsi.	145	24	75	0	148
Samtals	1.385	1.071	1.159	1.329	1.497



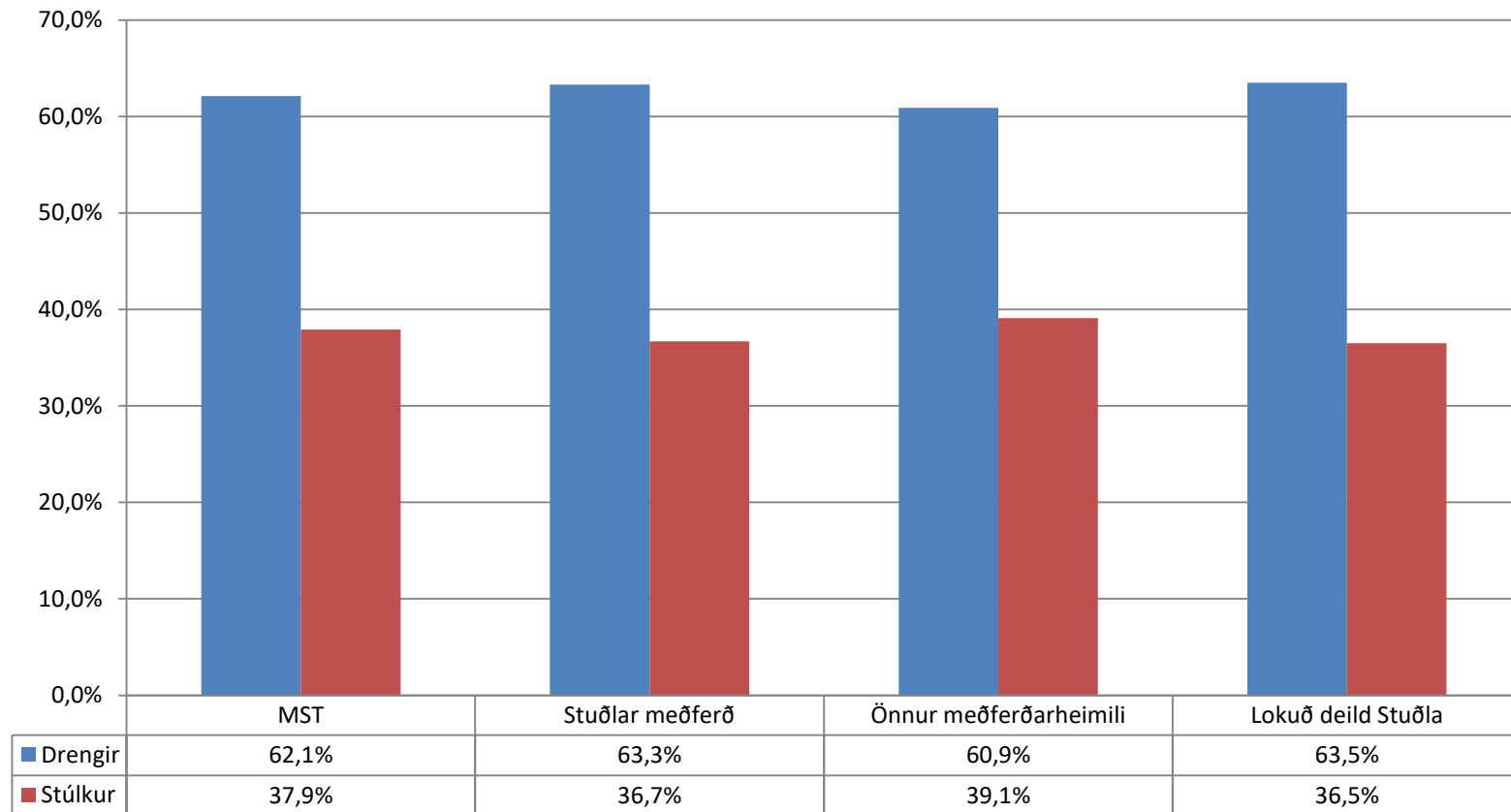
## Aldursskipting: Innskrifuð börn í meðferð á árunum 2013–2017



	12 ára	13 ára	14 ára	15 ára	16 ára	17 ára	18 ára
MST n=328	3,0%	9,1%	17,4%	28,7%	25,0%	12,5%	4,3%
Stuðlar n=142	0,0%	2,8%	11,3%	22,5%	24,6%	29,6%	9,2%
Önnur meðferðarheimili n=110	0,0%	0,9%	2,7%	14,5%	23,6%	42,7%	15,5%
Lokuð deild Stuðla n=983	0,1%	4,4%	10,5%	17,6%	26,6%	28,7%	12,2%



## Kynjahlutfall innskrifta í meðferð á árunum 2013–2017





Yfirlit yfir PMTO þjónustu <sup>1</sup> á árunum 2002-2017 Gerð þjónustu	2002-2012 Fyrir flutning frá sveitarfélagi til ríkis B/V <sup>2</sup>	2013-2017 Eftir flutning frá sveitarfélagi til ríkis B/V	Heild B/V
PMTO einstaklingsmeðferð <sup>3</sup>	325	511	836
PMTO hópmeðferð <sup>4</sup>	22	274	296
PMTO foreldranámskeið <sup>5</sup>	723	778	1.501
Heild	1.070	1.563	2.633

<sup>1</sup>FJÖLDI FJÖLSKYLDNA

<sup>2</sup>B = FJÖLDI FAGAÐILA SEM BYRJA Í PMTO FAGMENNTUN; V = FJÖLDI FAGAÐILA Í VIRKNI;

<sup>3</sup>PMTO EINSTAKLINGSMEÐFERÐ = EINSTAKLINGSMEÐFERÐ FYRIR FORELDRA BARNA MEÐ HEGÐUNARVANDA;

<sup>4</sup>PMTO HÓPMEÐFERÐ = HÓPMEÐFERÐ FYRIR FORELDRA BARNA MEÐ HEGÐUNARVANDA

<sup>5</sup>PMTO FORELDRANÁMSKEIÐ = ÞJÓNUSTA FYRIR FORELDRA Í HÓPI ÞAR SEM UM ER AÐ RÆÐA VÆGAN HEGÐUNARVANDA





<b>PMTO grunnmenntun Fjöldi fagaðila sem hafa lokið grunnmenntun</b>	<b>2002-2012 Fyrir flutning frá sveitarfélagi til ríkis B/V</b>	<b>2013-2017 Eftir flutning frá sveitarfélagi til ríkis B/V</b>	<b>Heild B/V</b>
<b>Meðferðarmenntun</b>	16/10	63/55	79/65
<b>Hópmeðferðarþjálfun</b>	-	33/33	33/33
<b>Kennararþjálfun</b>	12/8	11/11	23/19
<b>Handleiðsluþjálfun</b>	11/8	6/3	17/11
<b>FIMP þjálfun (gæðaeftirlit)</b>	8/6	3/2	11/8

<sup>1</sup>B = FJÖLDI FAGAÐILA SEM BYRJA Í PMTO FAGMENNTUN; V = FJÖLDI FAGAÐILA Í VIRKNI;

<sup>2</sup>MEÐFERÐARMENNTUN = TVEGGJA ÁRA MEÐFERÐARNÁM FYRIR FAGAÐILA MEÐ FRAMHALDSMENNTUN Á HÁSKÓLASTIGI SEM GEFUR PMTO MEÐFERÐARRÉTTINDI;

<sup>3</sup>HÓPMEÐFERÐARÞJÁLFUN = VIÐBÓTARNÁM FYRIR PMTO MEÐFERÐARAÐILA SEM GEFUR RÉTTINDI TIL AÐ VEITA PMTO HÓPMEÐFERÐ;

<sup>4</sup>KENNARAÞJÁLFUN = VIÐBÓTARNÁM FYRIR PMTO MEÐFERÐARAÐILA SEM GEFUR RÉTTINDI TIL AÐ SINNA KENNSLU Í PMTO AÐFERÐINNI;

<sup>5</sup>HANDLEIÐSLUÞJÁLFUN = VIÐBÓTARNÁM FYRIR PMTO MEÐFERÐARAÐILA SEM GEFUR HANDLEIÐSLURÉTTINDI Í PMTO AÐFERÐINNI;

<sup>6</sup>FIMP ÞJÁLFUN = VIÐBÓTARNÁM FYRIR PMTO MEÐFERÐARAÐILA SEM GEFUR RÉTTINDI TIL AÐ META FYLGNI PMTO MEÐFERÐARAÐILA VIÐ AÐFERÐINA MEÐ BEINU ÁHORFI Á MEÐFERÐARTÍMA.



Fjöldi fagaðila sem hafa sótt PMTO grunnmenntun	2002-2012 Fyrir flutning frá sveitarfélagi til ríkis B/V <sup>2</sup>	2013-2017 Eftir flutning frá sveitarfélagi til ríkis B/V	Heild B/V
PMTO grunnmenntun <sup>1</sup>	362	274	572

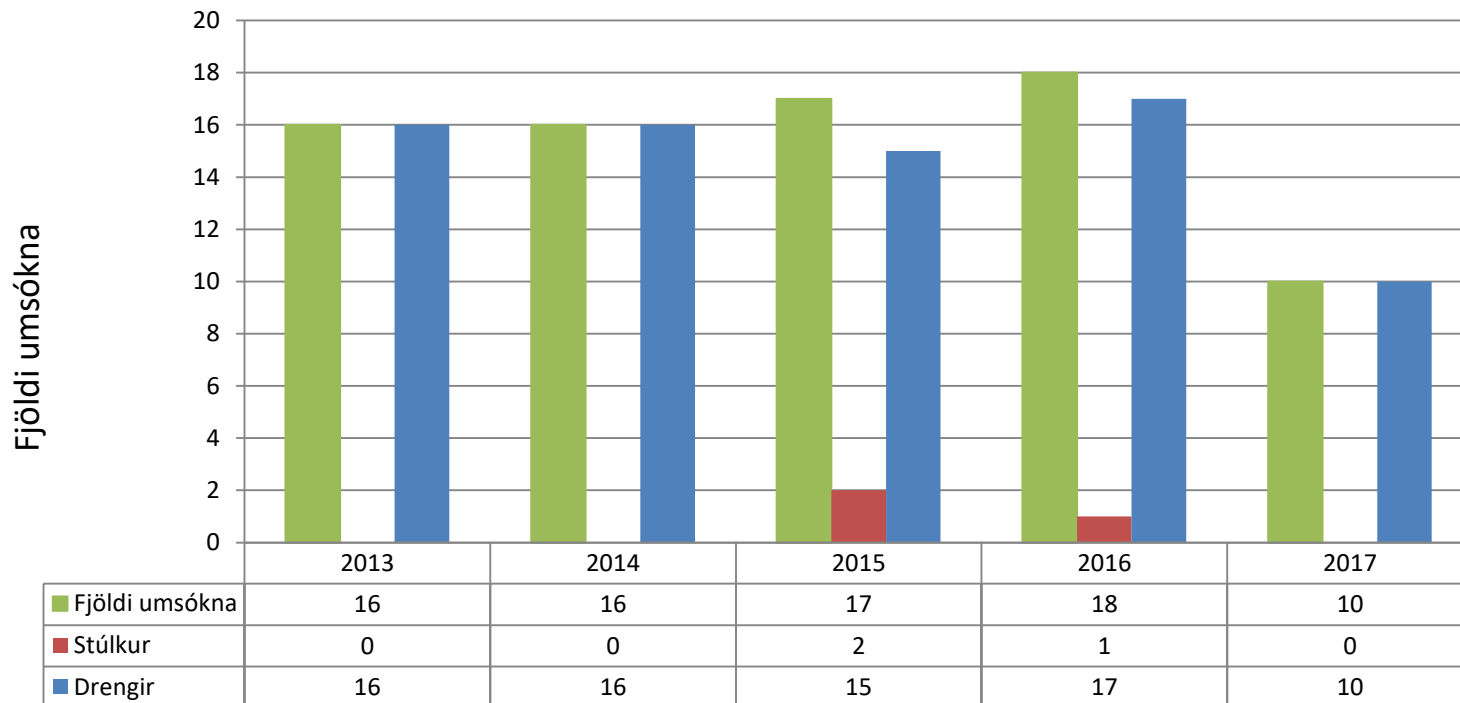
<sup>1</sup>PMTO GRUNNMENNTUN = STYTTRI FAGÞJÁLFUN (SEX DAGA) Í AÐFERÐUM PMTO FYRIR FAGAÐILA STARFAND Í GRUNN- OG LEIKSKÓLUM (T.D. STJÓRNENDUR SÉRKENNSLU, NÁMSRÁÐGJAFI OG STJÓRNENDUR) OG STARFSFÓLK Á VEGUM FÉLAGSLEGA KERFISINS SEM T.D. SINNIR STUÐNINGI Á HEIMILI;  $\bar{X}$  = MEÐALTAL.

<sup>2</sup>B = FJÖLDI FAGAÐILA SEM BYRJA Í PMTO FAGMENNTUN; V = FJÖLDI FAGAÐILA Í VIRKNI;

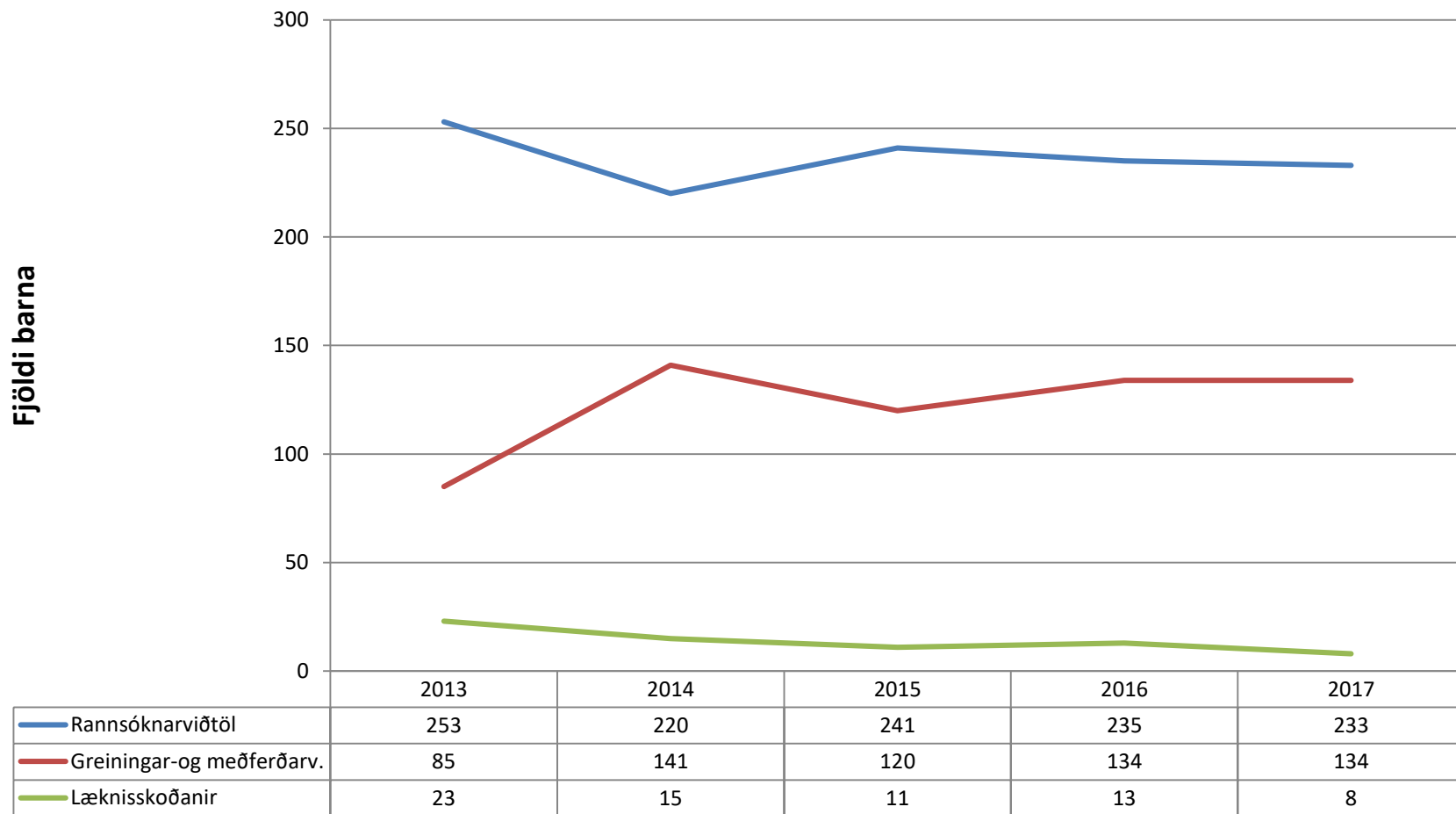


BARNAVERNDARSTOFA

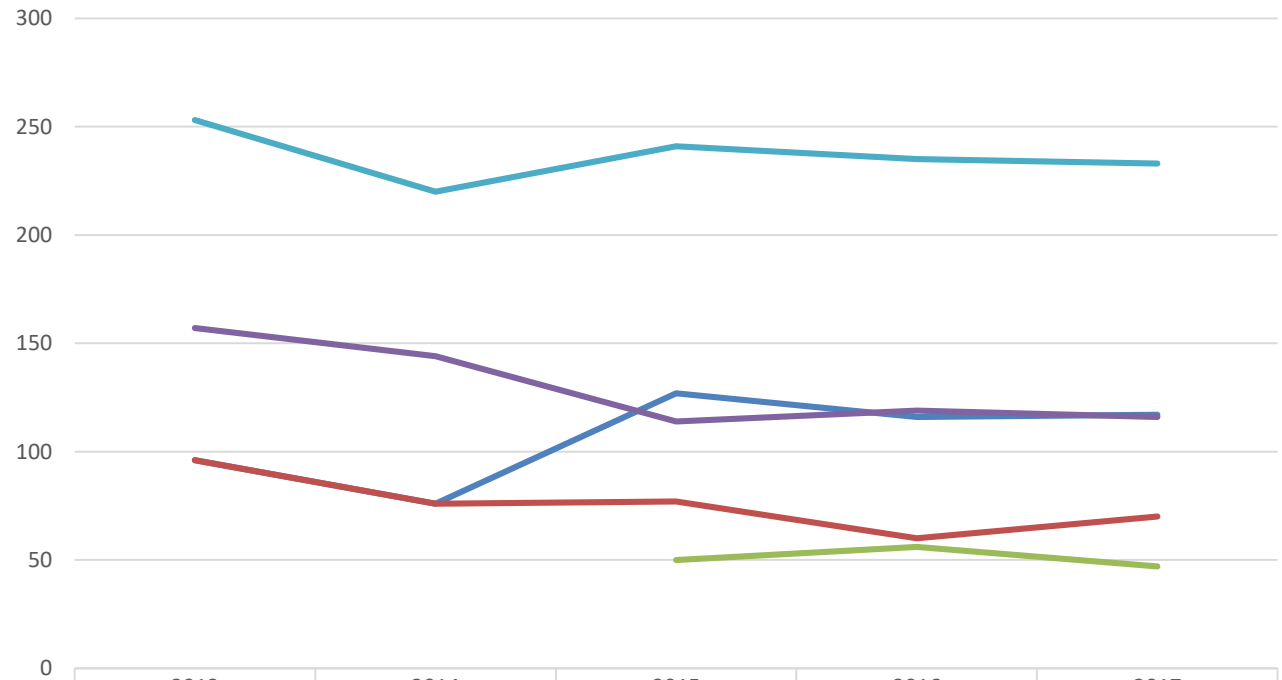
## Umsóknir um sálfræðipjónustu fyrir börn vegna óviðeigandi kynhegðunar barna



# Barnahús



# Barnahús: Rannsóknarviðtöl



	2013	2014	2015	2016	2017
Skýrslutökur	96	76	127	116	117
Skýrslutökur (kynferðislegt ofbeldi)	96	76	77	60	70
Skýrslutökur (líkamlegt ofbeldi/vitni að heimilisofbeldi) hófust í mars 2015			50	56	47
Könnunarviðtöl	157	144	114	119	116
Rannsóknarviðtöl samtals	253	220	241	235	233